

Unica System+... в офисе

Unica System+ приносит порядок и удобство для подключения на Ваше рабочее место и, если вы решили адаптировать свое рабочее место к новым требованиям, то это легко сделать с розеточными блоками Unica System+ и новыми аксессуарами для организации кабелей.



... в общественных местах

Unica System+ будет уместна и в общественных местах: кафе, библиотеках, фойе гостиниц, зонах ожидания и т.д., делая ваше пребывание там комфортным.



Беспроводное зарядное устройство

Устройство поддерживает стандарт беспроводной зарядки Qi и имеет степень пылевлагозащиты IP44. Мощность – 5 Вт.

Звуковой сигнал говорит о начале зарядки. LED индикатор зеленого цвета показывает текущий статус зарядного устройства. Прорезиненная поверхность не позволяет соскальзывать телефону при зарядке.

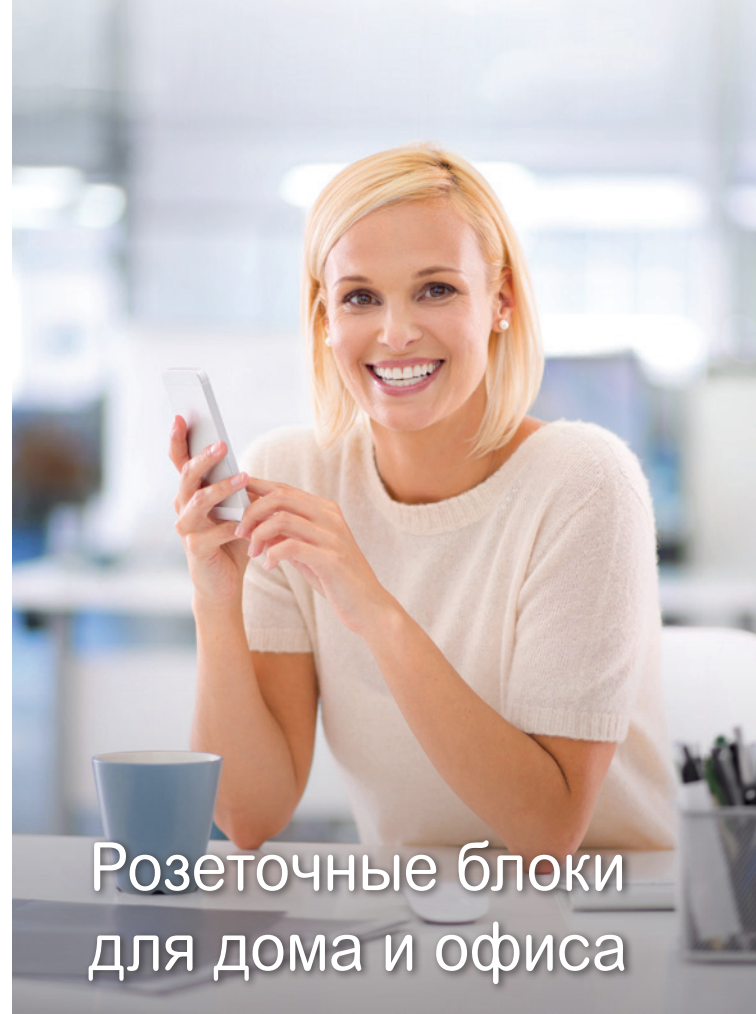


Беспроводное зарядное устройство может быть установлено в любом месте вашей мебели. Вы можете свободно пользоваться смартфоном, находящимся на зарядке, не боясь вырвать кабель зарядного устройства из розетки.



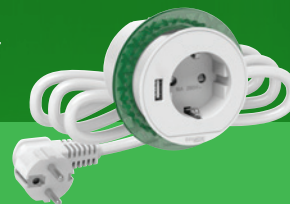
Schneider Electric
Центр поддержки клиентов
8 (800) 200 64 46 (звонок по России бесплатный)
ru.ccc@se.com
www.se.com

MKP-BRC-UNICSYS-19
08/2019



Розеточные блоки для дома и офиса

Unica System+



Life Is On

Schneider Electric

Unica System+... дома

Многие, наверное, сталкивались с ситуацией, когда Вам дома срочно надо зарядить смартфон, а зарядки нет, потерялась или лежит где-то, а вы её не можете найти. Или, вы слышите звонок, бросаетесь к телефону, хватаете его, а он выскальзывает из рук, поскольку стоял на зарядке и был «привязан» кабелем к розетке. Если бы зарядка была стационарная, т.е. встроенная в стену или стол, тумбочку, то такая бы ситуация не возникла.



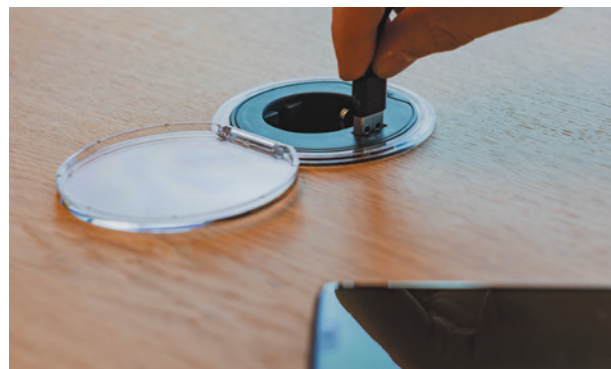
Новые розеточные блоки Unica System+ как раз и позволяют эту задачу решить. Они предназначены для встраивания в стол, прикроватную тумбочку, шкаф. Вы можете установить такой блок на рабочем столе, у кровати, на кухне.



Ассортимент блоков и аксессуаров

Ассортимент розеточных блоков

состоит из блоков с одной розеткой 250В/16А, блоков, дополненных USB зарядкой 3,1А и блоков, оснащенных двумя USB зарядками типа А и С. Все блоки доступны в 2х цветах: белом и цвете антрацит. Также в ассортименте представлена беспроводная зарядка стандарта Qi цвета антрацит.



Элегантный аксессуар

Прозрачная крышка защищает розеточный блок от попадания пыли и жидкости внутрь розетки, при этом Вы видите какой тип розетки находится под крышкой, не открывая её.



Аксессуары для организации кабелей

Для поддержания порядка на вашем рабочем месте Unica System+ предлагает простые в использовании и установке продукты для организации кабелей. Здесь Вы найдете гибкие напольные кабельные каналы-фидеры, самосворачивающиеся капроновые рукава различного диаметра, самоклеящиеся скобы для фиксации кабелей, а также кабельные вводы для столов.

Розеточные блоки

Тип	Цвет	№ по кат.
Розеточные блоки устанавливаются в имеющееся или предварительно просверленное отверстие диаметром 60 мм. Имеют встроенный двухметровый кабель с вилкой для подключения. Фиксируются в отверстии при помощи резьбового кольца зеленого цвета. Дополнительно можно заказать прозрачную крышку, препятствующую попаданию внутрь блока жидкости, пыли и грязи. Материал: поликарбонат		
Блок с одной розеткой (2К+3), со шторками, 250 В, 16 А	Белый	INS44000
	Антрацит	INS44001
Блок с одной розеткой (2К+3) и 1хUSB зарядкой, 3,1 А (тип А)	Белый	INS44004
	Антрацит	INS44005
Блок с двумя USB зарядками (тип А + тип С), 5 В, 3,1 А	Белый	INS44008
	Антрацит	INS44009

Беспроводная зарядка стандарта Qi

Предназначена для зарядки устройств, поддерживающих беспроводную зарядку стандарта Qi. Поставляется с USB кабелем (2 м) для прямого подключения к порту USB 3.0 или телефонной зарядке. Степень пылевлагозащиты IP44. Материал: поликарбонат		
Беспроводная зарядка стандарта Qi, 5 Вт	Антрацит	INS44010

Аксессуары

Защитная крышка Прозрачная откидная крышка предназначена для защиты розеточных блоков от влаги и пыли, степень защиты IP42. Материал: поликарбонат		
Крышка защитная	Прозрачная	INS44031
Коронка сверлильная Коронка предназначена для высверливания отверстия Ø60 мм под установку розеточного блока в столешницу. Подходит для всех розеточных блоков и громметов Ø60 мм. Материал: сталь		
Коронка сверлильная	Черный	INS44030

Аксессуары

Тип	Цвет	№ по кат.
Напольный фидер Предназначен для защиты кабелей, прокладываемых по полу. Растягивается до 1 м. При необходимости можно соединить несколько фидеров между собой. Легко добавить и удалить кабель. Для монтажа фидера к столешнице снизу используется специальное крепление INS61202. Материал: поликарбонат		
Фидер 24x90x700 мм	Черный	INS61200
	Металлик	INS61201
Крепление фидера	Черный	INS61202
Кабельные рукава самосворачивающиеся Капроновый рукав предназначен для организации нескольких кабелей. Рукав сам сворачивается в трубку, надежно охватывая кабельный пучок. В зависимости от числа кабелей в пучке вы всегда сможете подобрать нужный диаметр рукава. При необходимости можно укоротить. Поставляется кусками по 2 м. Материал: полиамид		
Рукав Ø15 мм, 2 м	Черный	INS61203
Рукав Ø30 мм, 2 м	Черный	INS61205
Рукав Ø40 мм, 2 м	Черный	INS61207
	Белый	INS61208
Фиксатор кабеля самоклеящийся Предназначен для крепления кабелей. Комплектуется самоклеящейся лентой. Легко открывается для добавления или удаления кабелей. Имеет 6 отсеков. Поставляется комплектом из 5 штук. Материал: поликарбонат		
Фиксатор для кабелей (комплект из 5 шт.)	Белый	INS61209
Кабельные громметы Ø60 мм Предназначены для прохода кабелей через столешницу. Устанавливаются в отверстия Ø60 и Ø80 мм соответственно. Громметы в цвете металлик имеют в зоне прохода кабелей щётку, ограничивающую попадание пыли.		
Громмет со щеткой	Металлик	INS61213
Громметы со шторкой, пластик	Белый	INS61214
	Черный	INS61215
Кабельные громметы Ø80 мм		
Громмет со щеткой	Металлик	INS61210
Громметы со шторкой, пластик	Белый	INS61211
	Черный	INS61212

Простая установка

Розеточные блоки **Unica System+** имеют встроенный кабель с вилкой для подключения к питанию. Благодаря крепежному кольцу с насечками, розеточный блок надежно фиксируется в нужном положении на вашем столе.



Установить розеточный блок можно за 3 простых шага

1. Просверлите отверстие диаметром 60 мм.
2. Установите устройство в отверстие и закрепите его резьбовым кольцом
3. Подключите блок к питанию, вставив его вилку в ближайшую розетку

