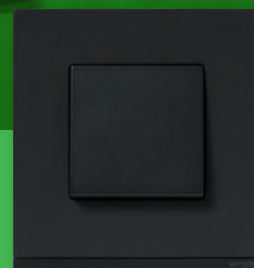




# Unica NEW

Каталог 2019-2020



[schneider-electric.ru/unica-new](https://schneider-electric.ru/unica-new)

Life Is On

**Schneider**  
Electric





# Оглавление

4	Представление серии
48	Unica – Механизмы без суппорта
52	Unica – Механизмы с суппортом
60	Unica Wiser
64	Unica Суппорты Коробки Рамки
72	Unica System+
72	Unica Extend
76	Технические данные
92	Перечень каталожных номеров

В данном руководстве  
содержатся ссылки для:

- перехода к содержанию  
или разделам;
- открытия веб-страниц  
сайта Schneider Electric;
- просмотра видеороликов.

# Невыносимо UNICAльная

Обновленная серия была разработана на основе успешного дизайна электроустановочных устройств Unica. Сохранив конструктивные особенности, мы значительным образом модернизировали серию с учетом потребностей специалистов-электриков, дизайнеров и их клиентов. Обновленная серия Unica отличается инновационным функционалом, который применяется в умных домах будущего. В нее добавлены новые цвета и материалы, подходящие к любому интерьеру. Знакомьтесь с обновленной Unica – невыносимо прекрасной, простой и умной!

## Невыносимо прекрасный обновленный дизайн

Unica включает в себя ряд обновленных форм, цветов и материалов. Наряду со стандартным белым цветом теперь есть темный антрацит, мягкий бежевый, алюминий и многие другие современные цвета, которые идеально впишутся в любой интерьер. Для тех, кто в большей степени ориентирован на внешнее оформление, обновленная Unica предлагает покрытия из настоящего стекла, камня, дерева и металла.

## Невыносимо простая

Благодаря продуманной и инновационной конструкции серии Unica установка ЭУИ выполняется очень просто, что оценит любой электрик. При разработке мы учли все аспекты, начиная с модульной части и масштабируемых решений и заканчивая совместимостью с предыдущей серией Unica.

## Невыносимо умная

Инновационные и интуитивные технологии, воплощенные в серии Unica, обеспечивают масштабируемость системы, управление по Bluetooth, готовые решения умного дома с помощью устройств Wiser, возможность подключения к KNX, благодаря чему современные дома, офисы и административные здания могут быть готовы к будущему уже сегодня.

## Дома и административные здания

В основе дизайна серии Unica лежит принцип обеспечения домов, офисов и административных зданий ЭУИ в едином стиле для всех типов установки.

## Простота

Серия Unica отличается инновационными дизайнерскими элементами, простыми в установке.



# Невыносимо прекрасная

Прекрасный дизайн обновленной серии Unica, учитывающий все самые современные тренды, определенно вызовет восхищение и заставит обратить на себя внимание.

## Два новых прекрасных варианта дизайна

Обновленная серия Unica включает в себя два новых варианта дизайна рамки: Unica Studio и Unica Pure. Рамки Unica Studio доступны в трех разновидностях: Studio, Studio Color и Studio Metal. Натуральные материалы – стекло, камень, каучук, дерево и металл – придают элегантность рамкам Unica Pure.



Unica Studio



Unica Pure

## Механизмы четырех цветов

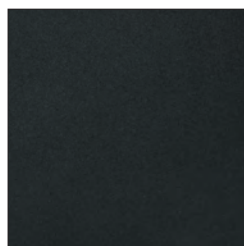
Серия Unica позволяет сочетать рамки с механизмами четырех цветов: белый, бежевый, антрацит и алюминий.



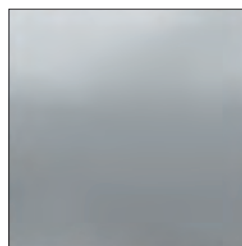
Белый



Бежевый



Антрацит



Алюминий

# Unica Studio

Рамки Unica Studio имеют одну современную форму, но могут быть изготовлены из трех различных материалов и представлены в современных привлекательных цветах и текстурах – Studio, Studio Color и Studio Metal.

## Дизайн, неподвластный времени

Unica Studio имеет квадратную рамку с гладкими скругленными углами и квадратной клавишей. Клавиши доступны в четырех классических цветах: белый, бежевый, антрацит и алюминий. Идеальный баланс формы, функциональности и актуального стиля позволяет использовать данный дизайн в современных и классических интерьерах.



## Идеальное сочетание

ЭУИ серии Unica доступны в различных цветовых комбинациях, которые подходят к любому интерьеру.

## Современный стиль

Используйте цвет в качестве инструмента самовыражения ваших клиентов. Добавьте динамичности жилым пространствам, используя рамки Unica Studio Color. Благодаря 9 оттенкам цвета можно подобрать рамку к любой отделке и мебели.

## Элегантные поверхности

Модели Unica Studio Metal имеют элегантную металлическую поверхность пяти уникальных цветов для оформления стильных помещений и создания сдержанного интерьера. Вы можете ощутить качество благодаря мягким текстурам и оттенкам, которые придают утонченность любому интерьеру.



# Studio

Основой обновленной серии Unica является Studio. Белый и бежевый цвета идеально сочетаются со светлыми стенами, а цвета антрацит и алюминий создают отличные акценты в более темных помещениях, благодаря чему окружающее пространство становится более теплым и уютным.



Unica Studio,  
белый



Unica Studio,  
антрацит



Unica Studio,  
алюминий



Unica Studio,  
бежевый

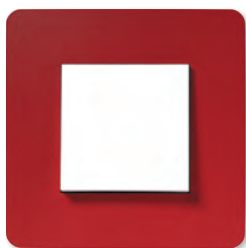


# Studio Color

Пять сдержанных цветов подходят к любому интерьеру: от светлого и более яркого до более насыщенного и уютного. К тому же, четыре динамичных цвета создают яркие акценты в однотонных помещениях. Благодаря современной форме, ровной и плавной поверхности рамки Unica Color являются идеальным завершением для чистых и однотонных пространств.



Unica Studio Color,  
лиловый



Unica Studio Color,  
красный



Unica Studio Color,  
дымчато-серый



Unica Studio Color,  
шоколад

## Studio Color

Девять современных и стильных цветов, выбранных нашими дизайнерами.



Unica Studio Color,  
песочный



Unica Studio Color,  
бежевый



Unica Studio Color,  
белый



Unica Studio Color,  
шампань

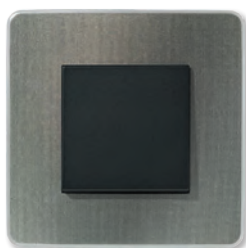


Unica Studio Color,  
зеленое яблоко

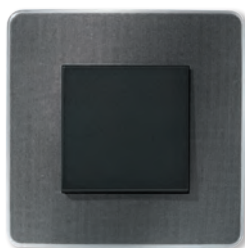


# Studio Metal

Прикосновение к рамкам Unica Studio Metal будет незабываемым тактильным опытом для вас. Эта линейка представлена пятью суперсовременными и элегантными вариантами поверхности, которые добавят лоска любому интерьеру. Помимо этого, решается проблема отпечатков пальцев на поверхностях.



Unica Studio Metal,  
бронза



Unica Studio Metal,  
никель



Unica Studio Metal,  
хром



Unica Studio Metal,  
золото



Unica Studio Metal,  
медь



# Unica Pure

По элегантности ничто не сравнится с роскошным внешним видом дизайна Unica Pure. Благодаря квадратной форме и рамкам из натурального камня, дерева, каучука, металла и стекла электроустановочные изделия создают действительно утонченную атмосферу в элегантно оформленных помещениях.

Каучук



Unica Pure,  
каучук

Камень



Unica Pure,  
камень





## Дерево



Unica Pure,  
дуб



Unica Pure,  
клен



Unica Pure,  
алюминий матовый

## Металл

## Стекло



Unica Pure,  
матовое стекло



Unica Pure,  
белое стекло



Unica Pure,  
черное стекло



# Цветовые решения

В отличие от монолитных рамок Unica Studio, изделия Studio Color, Studio Metal и Unica Pure состоят из передней и задней панелей, соединённых друг с другом. Передняя панель представлена в разных цветах и материалах, а задняя – в трёх вариантах цвета: белый, бежевый и антрацит. Цвет механизма необходимо подбирать в зависимости от цвета задней панели рамки.

## Studio Color



\* ПЕСОЧНЫЙ/белый



ПЕСОЧНЫЙ/бежевый



ПЕСОЧНЫЙ/антрацит



ШОКОЛАД/белый



ШОКОЛАД/бежевый



ШОКОЛАД/антрацит



ЛИЛОВЫЙ/белый



ЛИЛОВЫЙ/бежевый



КРАСНЫЙ/белый

Новинка

Специальные вкрапления преломляют белый свет и придают изделию уникальность

## Важно знать

Задняя панель цвета антрацит одинаково удачно сочетается с механизмами цвета антрацит и алюминий.

\* Цвет ПЕРЕДНЕЙ/задней панели

## Белый и бежевый

В Studio Color кроме цветных рамок также представлены рамки белого и бежевого цветов. В отличие от монолитных изделий Studio, данные рамки состоят из двух панелей.



ДЫМЧАТО-СЕРЫЙ/белый



ДЫМЧАТО-СЕРЫЙ/антрацит



ЗЕЛЕНое ЯБЛОКО/белый



ЗЕЛЕНое ЯБЛОКО/бежевый



БЕЛЫЙ/белый



БЕЖЕВЫЙ/бежевый



ШАМПАНЬ/белый

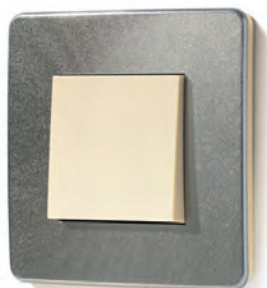




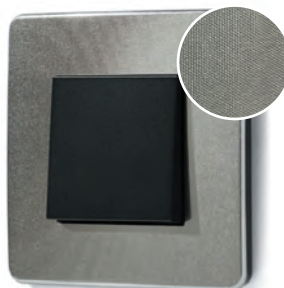
# Studio Metal



БРОНЗА/белый



БРОНЗА/бежевый



БРОНЗА/антрацит



ЗОЛОТО/белый



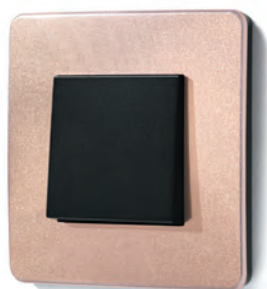
ЗОЛОТО/бежевый



ЗОЛОТО/антрацит



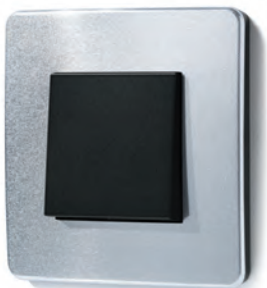
МЕДЬ/белый



МЕДЬ/антрацит



ХРОМ/белый



ХРОМ/антрацит



НИКЕЛЬ/антрацит

## Новые ощущения

Уникальная поверхность рамок дарит новые тактильные ощущения и решает проблему с отпечатками пальцев.

# Unica Pure



АЛЮМИНИЙ МАТОВЫЙ/белый



КАМЕНЬ/антрацит



КЛЕН/белый



ДУБ/антрацит



МАТОВОЕ СТЕКЛО/белый



КАУЧУК/антрацит



БЕЛОЕ СТЕКЛО/белый



ЧЕРНОЕ СТЕКЛО/антрацит

## Особенность дизайна

Задняя панель рамки в двух цветах:  
белый и антрацит.









# Невыносимо простая

Полностью обновленная серия Unica отличается простотой и легкостью монтажа и предназначена как для жилых, так и для административных зданий. Совместимость с предыдущими версиями Unica и модульная конструкция обеспечивают разнообразие вариантов и гибкость установки.

## Простая установка

Серия Unica включает в себя уникальные суппорты, модульные выключатели и розетки, в значительной степени облегчающие работу электриков. Новый дизайн обеспечивает простую, быструю и эффективную установку. Легко доступные кнопки фиксаторов, розетки с быстрозажимными клеммами и дополнительное место для проводки – не единственные ее инновационные преимущества. Модульная конструкция ЭУИ обеспечивает широкий спектр функций и новых возможностей.

## Простое крепление

Благодаря новому размеру задней части панели механизмы фиксируются непосредственно на кабель-канал, что еще больше облегчает и ускоряет установку. Теперь один тип механизма можно использовать и в домах, и в административных зданиях.

## Совместимость

Поскольку серия Unica долгое время была популярным выбором в Европе, было важно обеспечить совместимость обновленного продукта с предыдущими версиями. Новые изделия серии Unica при необходимости легко встраиваются в уже существующие схемы.

“ Одной из наиболее важных особенностей серии Unica является уровень ее проработанности. Благодаря простоте конструкции можно установить больше устройств, по сравнению с другими сериями, за одинаковый промежуток времени ”

Фредерик Бёври (Frédéric Beuvry)  
SVP Industrial Design & Ergonomics

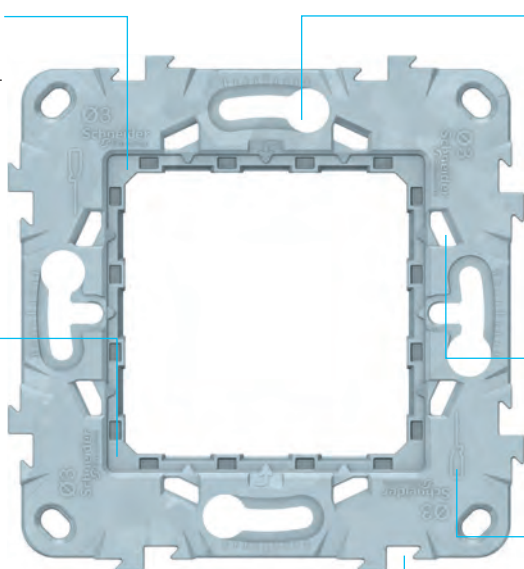
# Простая установка

Монтаж ЭУИ должен быть оптимизирован, ускорен и облегчен, а также иметь максимально гибкий характер, что напрямую связано с простотой системы. Это особенно важно для электриков, поэтому мы заложили в серию Unica модульный принцип, упростили конструкцию и создали все условия для быстрой установки.

## Суппорт

**Надежная фиксация**  
Новая конструкция суппорта обеспечивает надежное крепление механизмов

**Прочная конструкция**  
Суппорт обновленной серии Unica имеет большие размеры и жесткость благодаря меньшему размеру задней части механизма 40 x 40 мм. Это обеспечивает дополнительную прочность суппорта и помогает избежать повреждений при защелкивании креплений

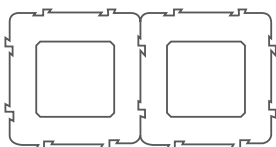


**Возможность выравнивания**  
Отверстия для болтов позволяют вращать суппорт в любом направлении, чтобы скорректировать положение установочных коробок при их неправильной установке. Данные отверстия – оптимальное решение при использовании коробок скрытого монтажа

**Надежное соединение**  
Меньшая погрешность между суппортом и рамкой создает более крепкое сцепление при монтаже

**Интуитивно понятная форма**  
Интуитивно понятная форма отверстий на передней и задней панелях суппорта позволяет снять механизм, не повредив его, а также избежать травм при некорректном положении шурупверта

**Идеальное расположение**  
Система «ласточкин хвост» позволяет выравнивать механизмы друг относительно друга



### Безопасная работа

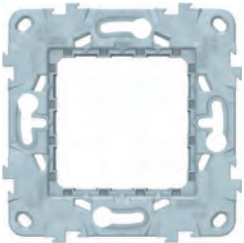
Лапки защищены  
пластиковой крышкой  
во избежание травм  
при установке



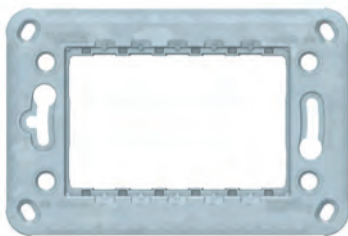
### Надежная фиксация

Длина лапок увеличена для более надежной  
фиксации в коробке. Услышав щелчок, вы  
понимаете, что лапки корректно вставлены  
в суппорт

## Варианты суппорта



Затяк 1 пост или  
2 модуля



Затяк 3 модуля



Затяк 4 модуля

# Переключись на продуманную конструкцию

## Дополнительное пространство

Уменьшенная глубина установки до 21 мм обеспечивает дополнительное пространство для прокладки проводки

## Простое снятие

Легкое снятие механизмов с передней и задней сторон суппорта благодаря заметным бороздкам



## Прочное крепление

Механизм крепче держится в суппорте благодаря улучшенной конструкции системы крепления

## Понятная индикация включения/выключения

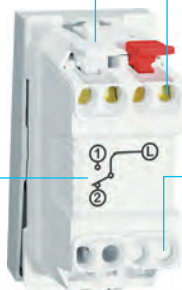
Большая клавиша четко показывает положение в позиции «Вкл./Выкл.». При выключении клавиша теперь отклоняется на больший угол, чтобы обеспечить полное разделение контактов и избежать возникновения электрической дуги, благодаря чему повышается безопасность и стабильность работы выключателя

## Быстрое подсоединение проводки

Более заметные и доступные зажимы, благодаря которым можно легко и быстро закреплять и снимать кабели

## Простое подключение

Электрическая схема указана на задней панели выключателя и кнопочного выключателя для удобного и быстрого подключения проводов



## Легкий ввод кабеля

Кабельные входы конической формы позволяют легко вставлять провода в быстрозажимные клеммы. Даже более толстые провода можно подключить быстрее благодаря большему диаметру отверстий

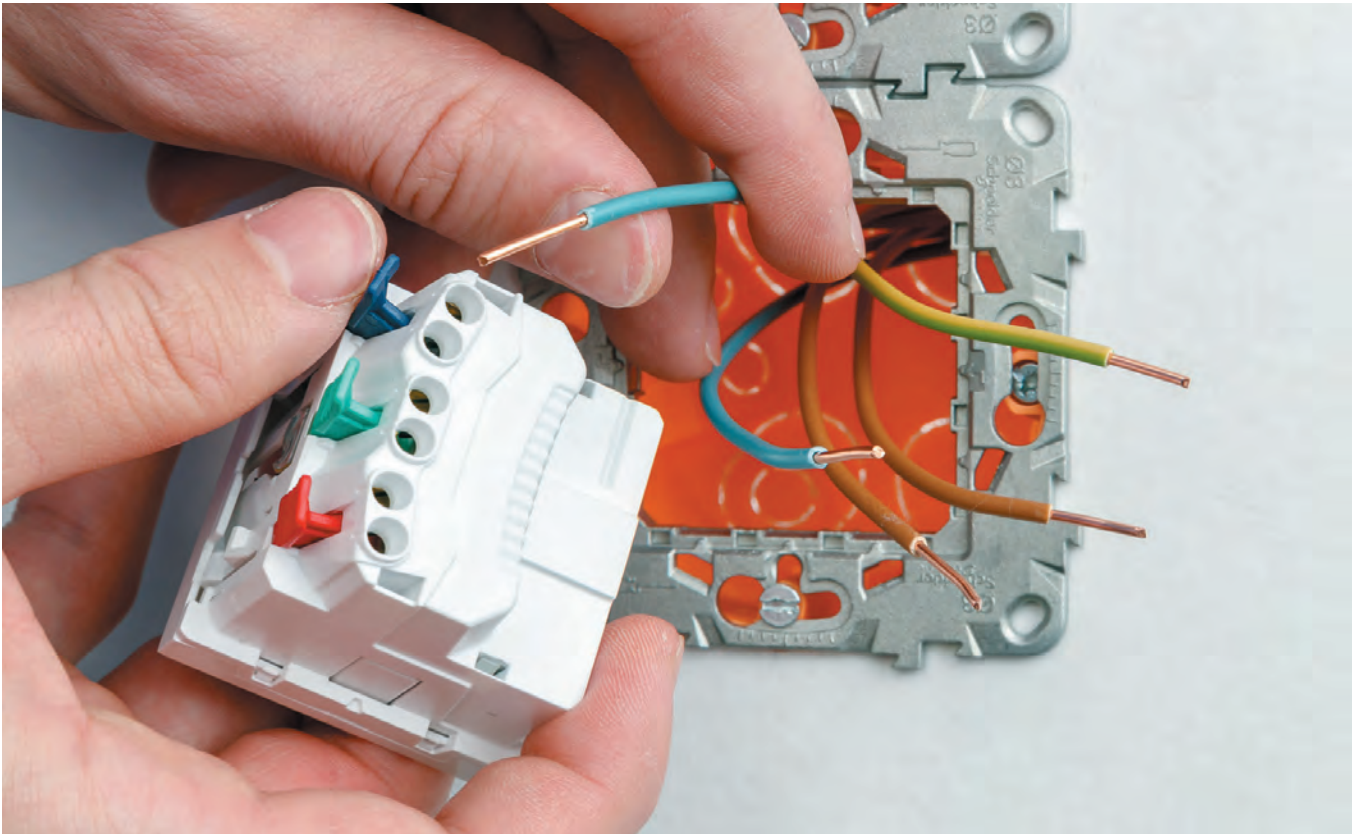
## Закрытые кабельные входы

Неиспользуемые кабельные входы могут быть закрыты во избежание неправильной установки

## Удобная проверка спереди

Особенности механизма выключателей и кнопочных выключателей делают установку удобной и безопасной, даже в уже установленных механизмах. С помощью контрольных точек можно удобно проверять работу всех функций и проводить измерения спереди. Кроме того, не нужно разбирать выключатель – доступ к контрольным точкам осуществляется путем простого снятия клавиши.





## Дополнительные функции



### Выключатель и кнопочный выключатель

На выключателях и кнопочных выключателях отверстия для кабелей фазы и нейтрали находятся сверху, поэтому нет необходимости переворачивать механизм для подсоединения различных кабелей

### Более тонкий механизм

Все выключатели (без суппорта) белого цвета имеют меньший размер задней части механизма, благодаря чему имеется дополнительное пространство для прокладки проводки



### Перекрестный переключатель

Благодаря разной цветовой индикации электросхем их просто различить, а установка производится быстрее и легче

### Трансформация выключателя в кнопочный выключатель

Все 1-клавишные выключатели (с суппортом) можно трансформировать в кнопочные выключатели с помощью пружины

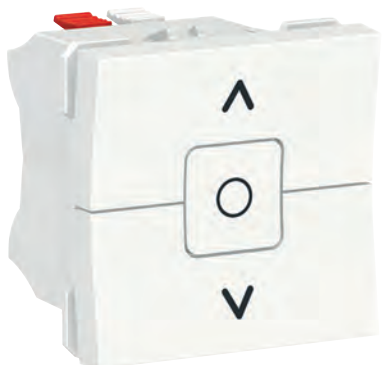
# Переключись на разнообразие

Обновленная серия Unica отличается разнообразием выбора: от стандартных выключателей с подсветкой до кнопочных выключателей, выключателей для жалюзи, карточных выключателей и др.



## Выключатели и кнопочные выключатели

Выключатели 10 АХ, кнопочные выключатели 10 А, переключатели, перекрестные переключатели и двухполюсные выключатели, оснащенные быстрозажимными клеммами или винтовыми зажимами – опции серии Unica, которые позволяют подобрать идеальный вариант для любого случая.



## Выключатели для жалюзи

Выключатели Unica для жалюзи имеют интуитивно понятную кнопку «Стоп» в середине, в также клавиши «Вверх» и «Вниз» с соответствующими стрелками.



## Карточные выключатели

Упрощенная конструкция из двух модулей (ранее было три модуля) карточного выключателя Unica отличается компактностью и большей гибкостью применения. Данные выключатели можно установить без снятия лицевой панели, как и другие выключатели обновленной серии.





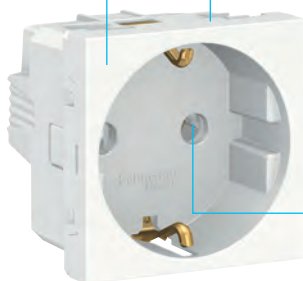




## Розетки с винтовыми зажимами

### Выступающая лицевая панель

Такое положение лицевой панели облегчает ее снятие для подсоединения кабелей



### Простое снятие

Легкое снятие механизмов с передней и задней сторон суппорта благодаря заметным бороздкам. Демонтаж лицевой панели механизма тоже не требует никаких усилий

### Защита от внешних воздействий

Встроенные шторки защищают от случайного прикосновения и попадания инородных предметов

### Большие отверстия для кабелей

Благодаря большим кабельным входам можно подключать как жесткие, так и гибкие кабели большего сечения

### Быстрое подсоединение

Доступность отверстий позволяет обрезать кабели на одинаковую длину. Винты не закреплены, поэтому вам не придется их выкручивать перед подсоединением кабелей

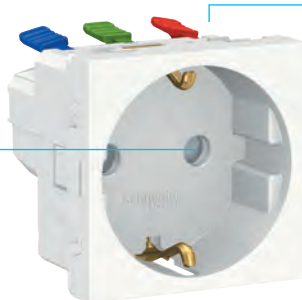
### Большая безопасность

Кабельные входы четко разделены, что обеспечивает интуитивный ввод кабелей без риска короткого замыкания

# Розетки с быстрозажимными клеммами

## Защита от внешних воздействий

Встроенные шторки защищают от случайного прикосновения и попадания инородных предметов



## Простое снятие

Легкое снятие механизмов с передней и задней сторон суппорта благодаря заметным бороздкам. Демонтаж лицевой панели механизма тоже не требует никаких усилий

## Легкий ввод кабелей

Кабельные входы конической формы позволяют легко вставлять питающие провода в быстрозажимные клеммы. Даже более толстые провода можно подключить быстрее благодаря большому диаметру отверстий



## Быстрое подключение

Быстрозажимные клеммы розетки и цветные зажимы обеспечивают быстрое и легкое закрепление и снятие кабелей без необходимости демонтажа лицевой панели

## Особые розетки



Розетка с крышкой, открываемой на 180°

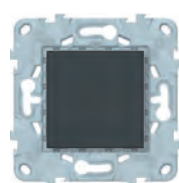


Двойная розетка

Обновленная серия Unica включает в себя все виды розеток – одинарные, двойные и многопостовые. Они имеют дополнительные защитные функции, винтовые зажимы и быстрозажимные клеммы для быстрой установки, с дополнительным пространством для проводки и большими отверстиями для удобного подключения кабелей.

# Совместимость

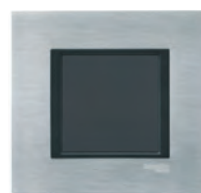
Поскольку исходная серия Unica долгое время была одной из самых популярных в Европе, мы стремились обеспечить полную совместимость обновленных ЭУИ с предыдущими выпусками.



Механизм Unica NEW



Рамка Unica



Механизм Unica NEW с рамкой Unica



Механизм Unica

или



Механизм Unica NEW



Рамка Unica Studio NEW



Механизм Unica/Unica NEW с рамкой Unica Studio NEW

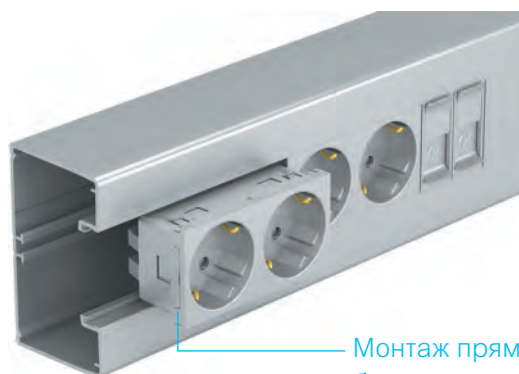


## Монтаж в систему OptiLine 45 простым защелкиванием без использования суппорта

Модульная серия Unica, благодаря продуманным решениям, делает монтаж быстрым и удобным. Unica идеально сочетается с элементами системы OptiLine 45 – кабельными каналами, лючками, мини-колоннами, сервисными стойками. Нет необходимости что-то обрезать или использовать адаптеры – просто вставьте механизм на место до щелчка.

### Одна серия для всех применений

Серию Unica можно использовать как для традиционного скрытого и открытого монтажа на стену, так и для монтажа в кабель-каналы, лючки, мини-колонны и стойки системы OptiLine 45, что позволяет выполнить все проектные решения в едином стиле.



Монтаж прямым защелкиванием  
без использования суппорта





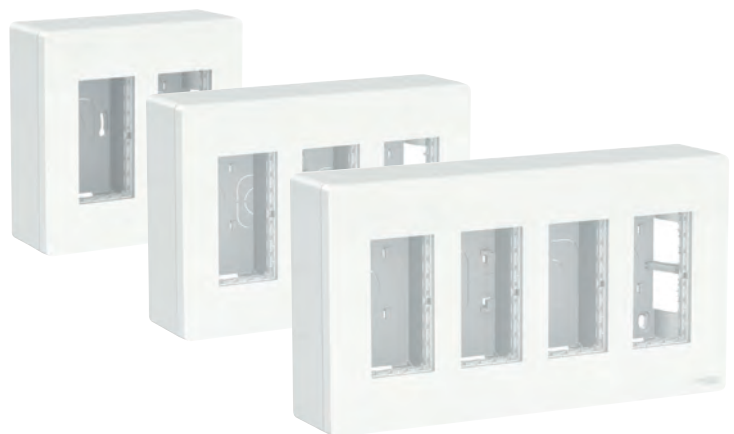
# Unica System+

Модульная серия Unica в сочетании с розеточными блоками System+ создает широкие возможности по оснащению рабочих мест.

System+ – оптимальное решение для офисов и других административных зданий, где необходимы индивидуальные наборы механизмов и функций.

## Ассортимент

Unica System+ доступна в нескольких размерах, что позволяет устанавливать от 4 до 10 механизмов, и в двух исполнениях – с вертикальным и горизонтальным размещением механизмов. В зависимости от способа установки имеются розеточные блоки для скрытого и открытого монтажа.



# Цветовая палитра

Все розеточные блоки Unica System+ поставляются в трёх цветовых вариантах – белый цвет, алюминий и антрацит.



Белый



Антрацит



Алюминий

## Открытый монтаж

## Скрытый монтаж

Вертикальное размещение механизмов



Горизонтальное размещение механизмов



# Unica System+

## ОТКРЫТОГО МОНТАЖА

### Горизонтальная установка

#### Совместимость с монтажными коробками

Розеточные блоки могут быть размещены поверх установленной монтажной коробки, используемой для подвода кабелей к боксу из стены вместо подведения кабелей через настенный кабель-канал

#### Защита

Съемные перегородки обеспечивают разделение кабелей питания и передачи данных для большей безопасности. Перегородки можно также использовать как с горизонтальными, так и вертикальными кабель-каналами

#### Для быстрого монтажа

Unica System+ поставляется с уже установленными, но не закрученными до конца винтами, что экономит время при монтаже

#### Гибкий монтаж

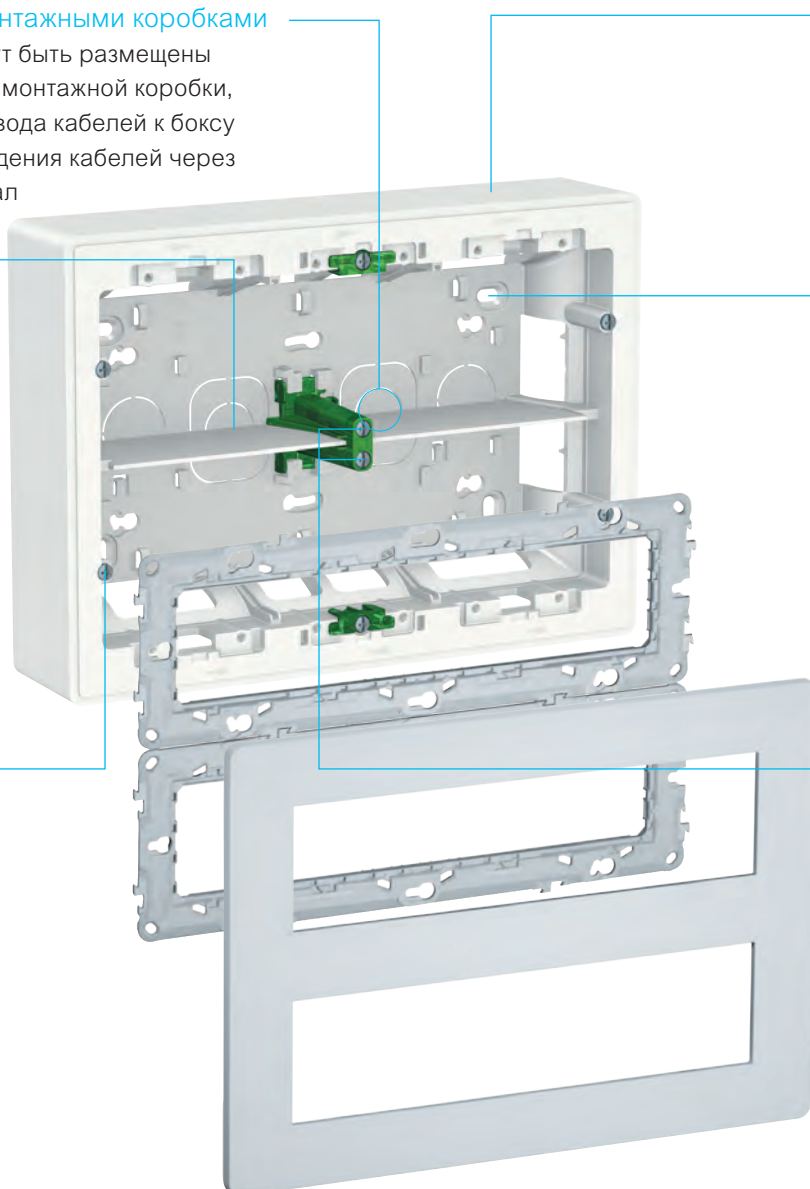
Преднамеренные отверстия для ввода кабеля позволяют исключить использование дрели

#### Удобство регулировки

Конструкция крепежных отверстий разрешает перемещение бокса в обоих направлениях для выравнивания положения по вертикали и горизонтали

#### Двойная ориентация

Винтовые стойки можно использовать для горизонтальной фиксации рамок



#### Совместимость с кабельными каналами

Unica System+ совместима с кабель-каналами

#### Адаптер для установки модульного оборудования

Для установки модульного оборудования, например Acti 9, в системе имеется специальный адаптер, позволяющий установить до 2 модулей Ш=18 мм

# Вертикальная установка

## Защита

Съемные перегородки обеспечивают разделение кабелей питания и передачи данных для большей безопасности. Перегородки можно также использовать как с горизонтальными, так и вертикальными кабель-каналами

## Для быстрого монтажа

Unica System+ поставляется с уже установленными, но не закрученными до конца винтами, что экономит время при монтаже

## Удобное крепление

Суппорт устанавливается в бокс без использования инструмента

## Простое защелкивание

Небольшие защелки на суппортах обеспечивают легкий монтаж и демонтаж суппорта

## Гибкий монтаж

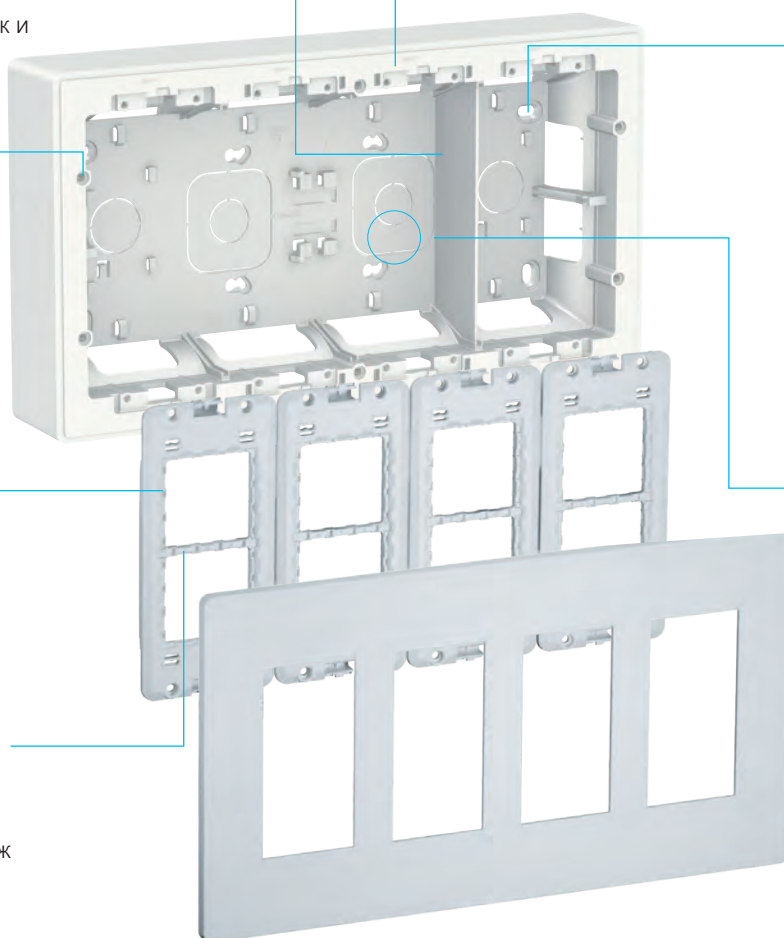
Преднамеренные отверстия для ввода кабеля позволяют исключить использование дрели. Винтовую стойку можно установить вертикально и горизонтально, что расширяет возможности установки

## Удобство регулировки

Конструкция крепежных отверстий разрешает перемещение бокса в обоих направлениях для выравнивания положения по вертикали и горизонтали

## Совместимость с монтажными коробками

Розеточные блоки могут быть размещены поверх установленной монтажной коробки, используемой для подвода кабелей к боксу из стены вместо подведения кабелей через настенный кабель-канал





# Unica System+

## СКРЫТОГО МОНТАЖА

### Горизонтальная установка

#### Повышенная жесткость

Более жесткие коробки обеспечивают более легкую вертикальную или горизонтальную фиксацию рамок

#### Дополнительная безопасность

Встроенные перегородки надежно разделяют силовые и слаботочные кабели

#### Двойная ориентация

Винтовые стойки обеспечивают фиксацию рамок в горизонтальном положении

#### Пространство для телекоммуникационных кабелей

Глубина коробки 50 мм, что важно для монтажа кабелей категории 6 и 6A

Отверстия для труб диаметром 20 и 25 мм

#### Легкое сверление

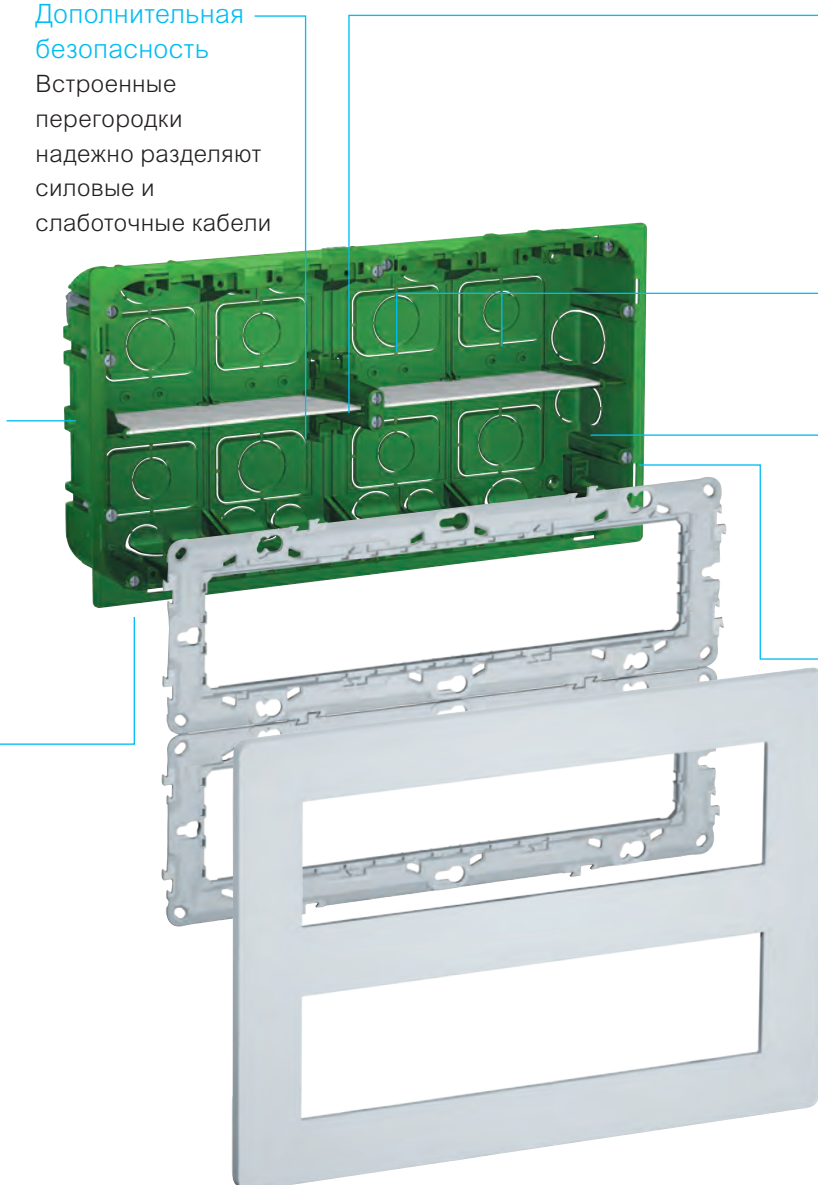
Широкие отверстия, позволяющие произвести точную разметку мест сверления на стене

#### Закрученные винты

Полностью закрученные винты для защиты от попадания пыли и других материалов в отверстия

#### Широкая и тонкая рамка

Широкая рамка отлично скрывает края и неровности отверстия в стене, даже если оно имеет несколько больший размер, чем необходимо для монтажа коробки



# Вертикальная установка

## Повышенная жесткость

Более жесткие коробки обеспечивают более легкую вертикальную или горизонтальную фиксацию рамок

## Пространство для телекоммуникационных кабелей

Глубина коробки 50 мм, что важно для монтажа кабелей категории 6 и 6A

## Удобное крепление

Суппорт устанавливается в бокс без использования инструмента

## Простое защелкивание

Небольшие защелки на суппортах обеспечивают легкий монтаж и демонтаж суппорта

## Дополнительная безопасность

Встроенные перегородки надежно разделяют силовые и слаботочные кабели

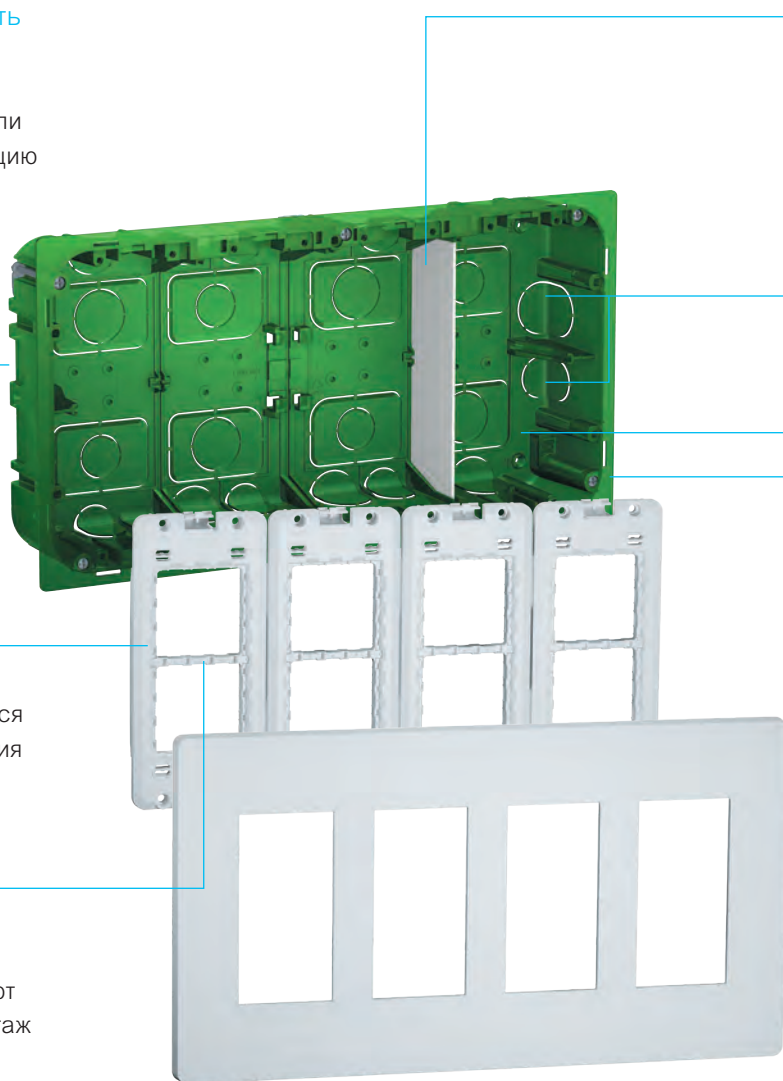
Отверстия для труб диаметром 20 и 25 мм

## Легкое сверление

Широкие отверстия, позволяющие произвести точную разметку мест сверления на стене

## Широкая и тонкая рамка

Широкая рамка отлично скрывает края и неровности отверстия в стене, даже если оно имеет несколько больший размер, чем необходимо для монтажа коробки



# Совместимость с любыми механизмами Unica

Unica System+ предназначена для монтажа любых механизмов Unica, включая двойные силовые розетки. Благодаря специальному адаптеру возможна установка модульных устройств, например Acti 9.

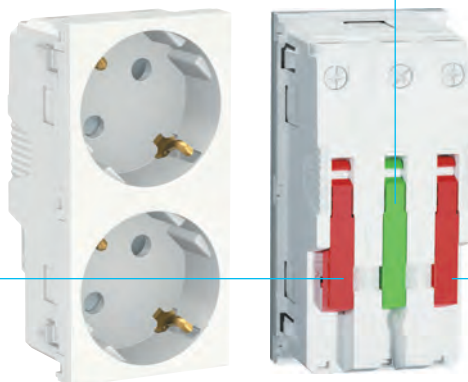
## Двойная силовая розетка

### ИРТ-терминал

Двойные розетки Unica имеют специальные клеммы, которые позволяют подключать кабельные жилы, не снимая с них изоляцию. Мы называем их ИРТ (insulated piercing terminals). Вам не нужен инструмент, просто вставьте провода в отверстия и закройте рычаги. Демонтаж кабеля выполняется так же просто

### Подсоединение кабелей различного типа

Для подключения можно использовать как жесткие, так и гибкие кабели с сечением 1,5 и 2,5 мм<sup>2</sup>



### Винты на обратной стороне

Отсутствие необходимости снимать лицевую панель для подключения кабелей

### Легкое подключение

Крупные рычаги, открываемые на 90° для легкого подключения и отсоединения кабелей

## RJ45

### Окно для маркировки

Используется для идентификации коннектора



### Защитные шторки

Препятствуют попаданию внутрь пыли и различных предметов, когда коннектор не используется

### Универсальность

Центральная плата подходит к любому коннектору S1 компании Schneider Electric











# Невыносимо умная

Независимо от того, что требуется вашим клиентам, в серии Unica найдется подходящее решение – от стандартных независимых функций комфорта до комплексных систем с возможностью управления со смартфона. Благодаря масштабируемости и инновационности серия Unica подходит для создания умного дома, используя подключенные устройства Wiser.

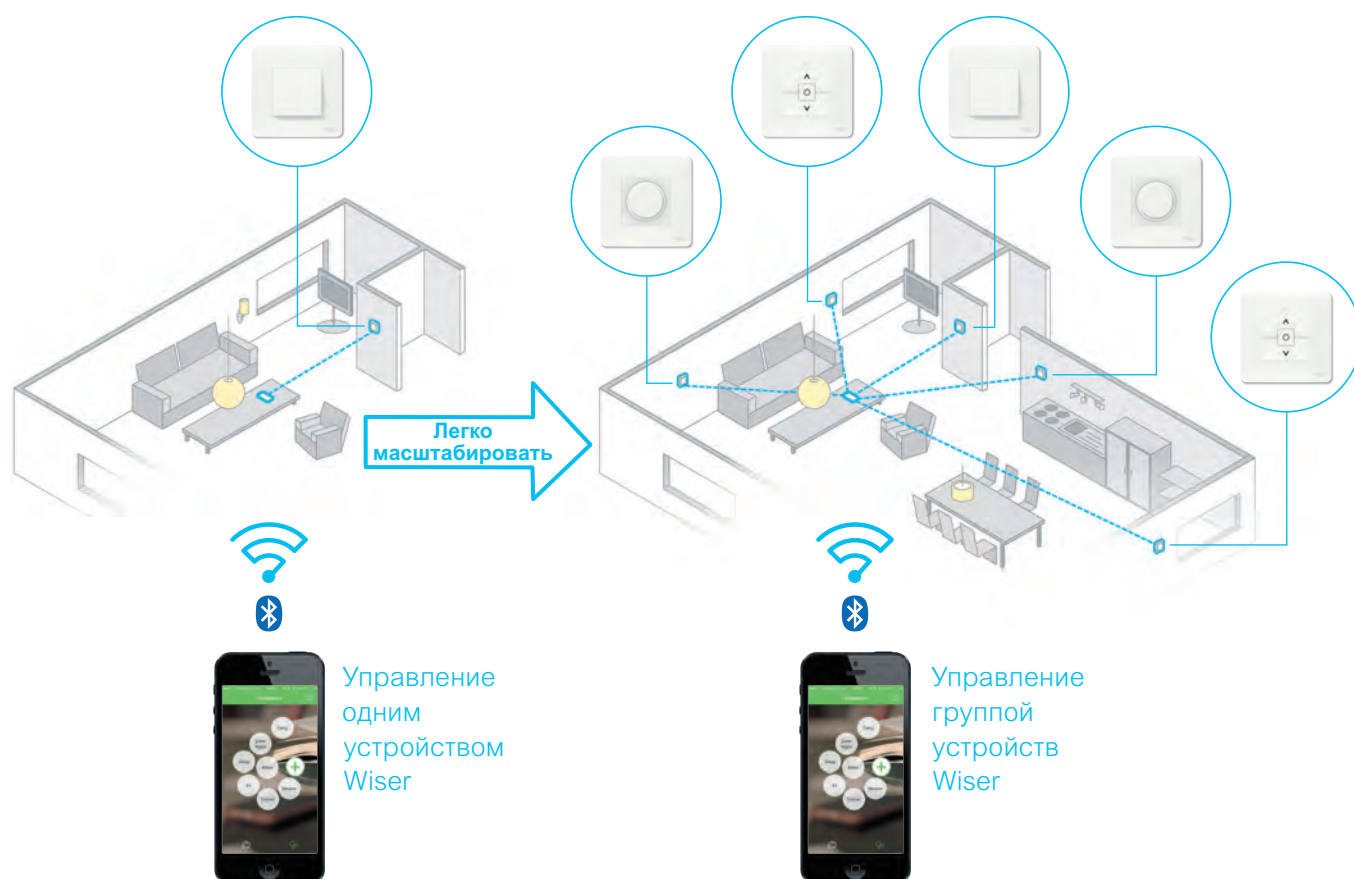


Возможность управления со смартфона

## Решения для умного дома вместе с Wiser

Устройства Wiser представляют собой уникальные электронные механизмы. Комбинации умных функций, реализованные в одном устройстве или в объединенных в группу ЭУИ, позволяют создать индивидуальные «сцены», которые удовлетворяют пожеланиям клиентов. Можно легко и просто запрограммировать и управлять устройствами Wiser через интуитивно понятное приложение Wiser.

## Масштабируемые решения для дома вместе с Wiser





# Создайте индивидуальные «сцены» для Вашего клиента...

Представьте, как вы меняете пространство для очередного званого ужина нажатием одной кнопки на смартфоне или планшете. А как насчет создания настроения для просмотра приключенческого фильма или романтической комедии одним касанием? Благодаря устройствам Wiser в серии Unica и единому приложению Wiser легко получить максимальное удовольствие от каждого особого события.

## Создавайте индивидуальные «сцены»

Можно легко настроить и запомнить нужное освещение и положение штор.

Ваши индивидуальные «сцены» станут идеальным дополнением для приготовления еды, занятий фитнесом, чтения книги, просмотра фильма или любимой спортивной передачи. «Сцены» можно создавать и активировать при помощи приложения. Одним нажатием вы оказываетесь в центре события.

## Начните с малого и развивайтесь

Создание системы для умного дома не представляет сложности и масштабируется в зависимости от используемых устройств Wiser. Вы можете начать с одного устройства, например, светорегулятора, управляемого вручную или через приложение Wiser. В будущем вы можете добавлять больше устройств и группировать их для создания новых «сцен».

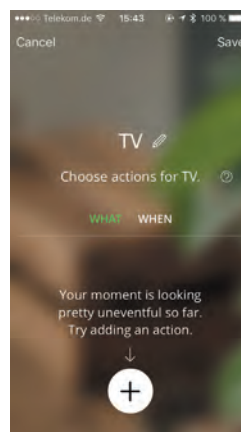
## Простое подключение через Bluetooth

Устройства Wiser в сочетании с серией Unica легко и быстро подключить к приложению Wiser на смартфоне или планшете через технологию Bluetooth. Синхронизация выключателя или таймера позволяет управлять функциями из любого места в помещении.

## Многозадачные выключатели Wiser

Даже один выключатель Wiser может быть многозадачным, выполняя разные функции для создания умных решений. Например, светорегулятор выполняет не только функцию регулирования яркости освещения, но и может работать в качестве будильника. Благодаря умной функции «Засыпание» его можно использовать при укладывании детей. А как вам устройство, объединяющее в себе функции датчика движения и ночника?

Управляемые через приложение многозадачные устройства Wiser в сочетании с ЭУИ Unica открывают вам новые большие возможности.



# ... и получите больше ОСОБЫХ МОМЕНТОВ для себя

Устройства Wiser разработаны так, чтобы их легко можно было программировать несколькими нажатиями на экране приложения. Благодаря оптимизации серии Unica все «сцены» создаются просто и эффективно, предоставляя вам больше свободного времени.

## Легкое и быстрое программирование

Все настройки и программирование отдельных устройств или «сцен» можно сделать в приложении Wiser.

## Больше возможностей в одной серии

Обновленная серия Unica обеспечивает все ключевые функции комфорта в жилых домах и административных зданиях, отличие лишь в количестве устройств. Благодаря этому вам проще предложить клиентам больше возможностей в одной серии.









# Сделайте ваш рабочий день более «умным»

Вы используете смартфоны и планшеты не только в ваше свободное время. Они служат вам в течение вашего рабочего дня. Мы разработали приложение Wiser таким образом, чтобы можно было с легкостью настраивать все устройства Wiser в новой серии Unica. Вам всего лишь нужно настроить приложение на вашем мобильном устройстве.

## Простая настройка приложения

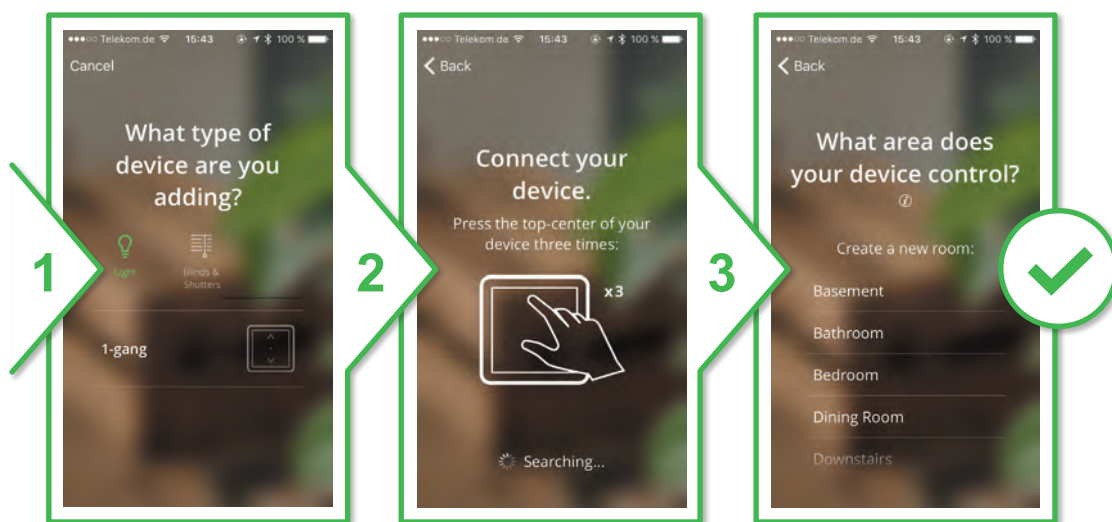
Приложение Wiser имеет простой интуитивный интерфейс, позволяющий программировать все устройства без необходимости специального обучения или использования дополнительных инструментов. Приложение поможет вам пройти простые шаги настройки.

## Упрощенное программирование и изменение настроек

Установка настроек и их изменение больше не требуют снятия механизма для доступа к переключателям. Также больше не придется работать с маленьким дисплеем. Вы просто используете приложение Wiser на смартфоне или планшете.

## Простая настройка

Приложение Wiser можно запрограммировать за три простых шага:



Шаг 1:  
Выберите устройство

Шаг 2:  
Синхронизируйте его со смартфоном через Bluetooth

Шаг 3:  
Выберите помещение



Для смартфонов и планшетов: приложение Wiser можно скачать на платформе Android и iOS.

# Уникальные возможности серии Unica

Обновленная серия Unica представляет красивые и умные устройства для дома и офиса, сочетающие в себе высокий уровень безопасности, удобство использования и совершенный стиль. Начиная с управления освещением и заканчивая возможностями подключения и развлечения, Unica объединяет в себе настоящие и будущие тенденции и варианты применения.

## Снижение энергопотребления

Термостаты Unica могут поддерживать температуру на комфортном уровне при колебаниях внешней температуры и в то же время обеспечивают снижение расходов на электроэнергию.



## Простое управление жалюзи

Вручную управляя жалюзи нажатием кнопки или автоматически с помощью таймера, с Unica вы получаете более высокий уровень удобства и безопасности. К тому же, жалюзи защищают помещение от солнечных лучей и любопытных глаз.



### Управление освещением

Универсальные поворотные-нажимные или нажимные светорегуляторы с поддержкой диммируемых LED-ламп создадут приятную домашнюю атмосферу. С помощью автоматического управления освещением датчиками движения вы получаете высокий уровень безопасности и энергоэффективности.



### Силовые розетки

Силовые розетки обновленной серии Unica имеют встроенную защиту от детей. Самозакрывающиеся шторки, расположенные за отверстиями для электродов, опускаются при извлечении вилки, тем самым снижая возможность того, что ребенок вставит какой-либо предмет в отверстия розетки. Силовые розетки Unica также могут иметь защиту класса IP44 от проникновения воды и пыли.



### Возможности подключения

Обновленная серия Unica включает в себя механизмы подключения для каждого типа розетки домашнего или промышленного использования. С помощью «умных» USB-розеток можно напрямую заряжать смартфоны и другие устройства без необходимости подключения дополнительных адаптеров. Розетки RJ45 предназначены для простого и точного подключения кабелей передачи данных. Розетки HDMI используются для подключения HDTV и AV.



### Функции для административных зданий

Предложение включает в себя разработанные с учетом требований гостиниц, больниц, офисов и коммерческих зданий специальные ЭУИ, идеально подходящие для применения в данной области.



# Всё, что вам нужно – это Unica

Unica сочетает в себе умные устройства и высокую функциональность. Вы с легкостью можете настраивать необходимые функции и расширять их с ростом потребностей, обеспечивая максимально индивидуальный опыт использования.

## Гостиная

**Сцена «Просмотр фильма»** – жалюзи опускаются, общее освещение устанавливается на минимальном уровне яркости. Просто идеально для киновечера. Камера, мотор, начали!

**Сцена «Чтение книги»** – светильники отраженного света диммируются вниз, включается акцентная подсветка, жалюзи открываются. Наслаждайтесь!

## Кухня

**Сцена «Приготовление еды»** – основное и акцентное освещение включается на полную яркость для идеального процесса приготовления пищи. Приятного аппетита!

**Сцена «Званый ужин»** – эта ночь будет особенной! Общее освещение диммируется вниз, акцентное освещение включается, ландшафтное наружное освещение поддерживает атмосферу. Давайте праздновать!

## Коридор

### Автоматическое управление освещением в течение дня

Датчик движения с функцией диммера в серии Unica может работать в двух разных режимах: ночном и дневном. Днем при обнаружении движения свет включается на последней установленной яркости ламп и выключается по истечении заданного времени.

### Умная функция ночника

Если включить через приложение функцию ночника, то освещение ночью будет постоянно поддерживаться на более низком уровне яркости, например 15%, и полностью включаться при обнаружении движения. Тем самым вам не придется делать первые шаги в полной темноте, ожидая срабатывания датчика.

## Спальня

### Функция пробуждения и засыпания

Светорегулятор с поддержкой диммируемых LED-ламп в серии Unica идеален для спальни и остальных жилых помещений. Засыпайте и просыпайтесь быстрее и легче с освещением, которое мягко диммируется вниз и затем медленно доходит до 100 % яркости в заданное время. Представьте, что это более комфортный вид будильника, с которым вам будет приятнее начинать каждый день.

### Автоматическое управление жалюзи

Кнопочные выключатели для жалюзи серии Unica помогают открывать и закрывать отдельные жалюзи или группы жалюзи в определенное время посредством настроек, которые можно задать в приложении Wiser.







1 LED-светорегулятор, поворотно-нажимной



2 Управление жалюзи



3 Таймер



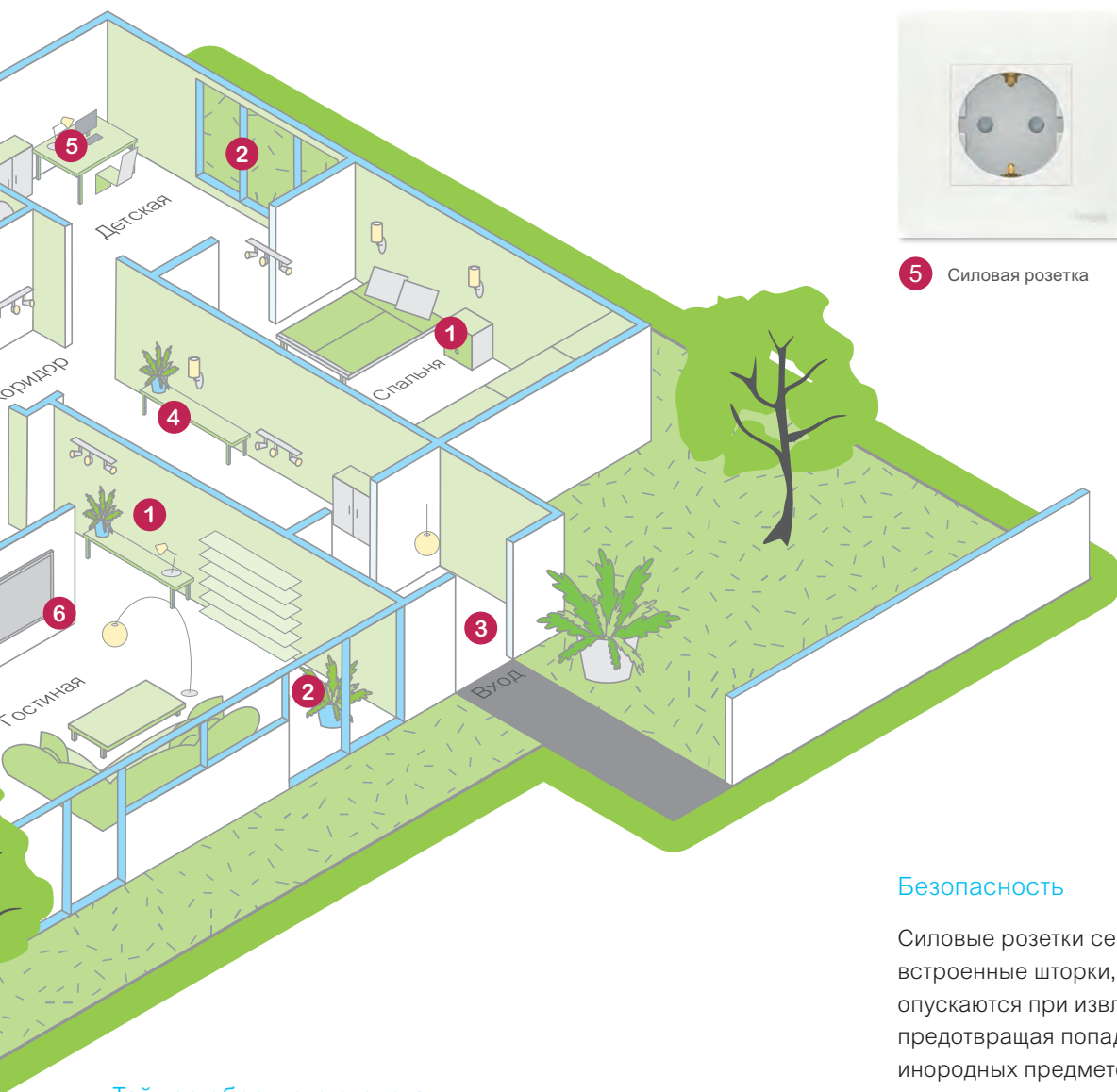
4 Датчик движения с LED-светорегулятором



5 Силовая розетка



6 USB-розетка



### Таймер обратного отсчета

Для того чтобы дом был освещен во время вашего прихода, просто введите примерное время возвращения домой. Также таймер можно настроить на ежедневное случайное включение освещения, пока вы отсутствуете, чтобы создать иллюзию того, что дома кто-то есть. Таймеры обратного отсчета в серии Unica также позволяют автоматически включать и выключать уличное освещение. Просто запланируйте время включения и выключения в приложении, и с помощью астро-функции система будет автоматически следить за временем включения в зависимости от сезона.

### Безопасность

Силовые розетки серии Unica имеют встроенные шторки, которые автоматически опускаются при извлечении вилки, предотвращая попадание в розетку инородных предметов и защищая детей от удара током.

### Связь с миром

В цифровом мире все более важным считается быть постоянно на связи. Серия Unica предлагает широкий выбор функций, например, USB-розетки для зарядки планшетов и смартфонов, а также розетки RJ45, HDMI и т. д.

# Управление вместе с KNX

KNX – это система управления зданием, предназначенная для всех типов жилых и коммерческих помещений, от индивидуальных домов до офисных зданий и гостиничных комплексов.

Серия Unica отлично дополняет систему KNX, обеспечивающую дистанционное, комфортное, экономичное и безопасное управление зданием. Система удобна в проектировании, установке и эксплуатации.

## Современные пользовательские интерфейсы

KNX Multitouch Pro – сенсорный выключатель с термостатом, отличительными особенностями которого являются тщательно разработанный дизайн, сверхтонкий корпус, новый интерфейс. По удобству и интуитивности управления он напоминает интерфейс смартфона или планшета. Активация экрана осуществляется при приближении руки. Пользователь также оценит наличие датчика освещенности, ночного режима и возможности загрузки логотипа.

### Инновационный дизайн

Новый интерфейс KNX Multitouch Pro выделяется среди аналогов благодаря исключительному дизайну. Тонкий сенсорный дисплей, гармоничный и чувствительный, идеально сочетается с рамками разного дизайна. Совершенно плоская поверхность без выступающих элементов. Управление всеми функциями осуществляется напрямую через сенсорный дисплей.

### Индивидуальные настройки и гибкость в эксплуатации

Возможен выбор между круговым и вертикальным вариантами дизайна отображения элементов управления на дисплее либо комбинация обоих вариантов. Устанавливаете ли вы устройство KNX Multitouch Pro в офисе, в гостинице или дома, ставите ли в приоритет его дизайн или функциональность – в любом случае этот выбор станет наилучшим на сегодняшний день.

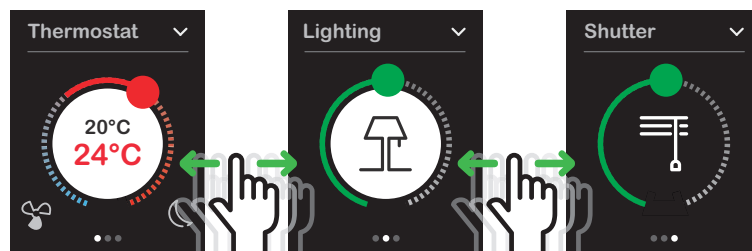
### Встроенный датчик температуры

KNX Multitouch Pro объединяет в себе функции комнатного термостата и термостата теплого пола благодаря встроенному датчику температуры и возможности подключения дополнительного выносного датчика.



### Концепция интеллектуальной работы

Управление функциями с сенсорного выключателя с термостатом KNX Multitouch Pro осуществляется аналогично работе со смартфоном или планшетом. Переключение между основными функциями и их выбор (до 9 экранов) осуществляются просто и интуитивно – перелистыванием экранов на сенсорном дисплее.



Переключение между основными функциями и их выбор осуществляются через сенсорный экран

### Установка и ввод в эксплуатацию

Раньше все функции KNX и количество кнопок управления на каждом выключателе нужно было обязательно продумать и выбрать заранее. С интерфейсом KNX Multitouch Pro проектирование, запуск и установка стали намного проще. Все нужные функции вы можете изменить и настроить в любой момент, даже после ввода в эксплуатацию.

Новым устройствам не требуется дополнительный источник питания, только подключение к шине KNX.

Unica

Механизмы

без суппорта



# Механизмы без суппорта

## Выключатели и переключатели

### Выключатели и переключатели, 10 АХ, 250 В

	Выключатель	Переключатель	Переключатель с нейтралью	Перекрестный переключатель
<b>2 модуля</b>				
□ белый	NU320118	NU320318	NU320318S	NU320518
■ алюминий	NU320130	NU320330	NU320330S	NU320530
■ антрацит	NU320154	NU320354	NU320354S	NU320554
<b>1 модуль</b>				
□ белый	NU310118	NU310318	NU310318S	NU310518
■ алюминий	NU310130	NU310330	NU310330S	NU310530
■ антрацит	NU310154	NU310354	NU310354S	NU310554

#### Характеристики

- Подключение: быстрозажимные клеммы
- Кабели: жесткие/гибкие сечением от 1 до 2,5 мм<sup>2</sup>
- Для переключателя с нейтралью необходимо приобрести модуль светодиодной подсветки NU9825AZ, или модуль светодиодной индикации NU9825A

### Выключатели, 16 АХ, 250 В

	Двухполюсный
<b>2 модуля</b>	
□ белый	NU326218
■ алюминий	NU326230
■ антрацит	NU326254
<b>1 модуль</b>	
□ белый	NU316218
■ алюминий	-
■ антрацит	-

#### Характеристики

- Подключение: винтовые зажимы
- Кабели: жесткие/гибкие сечением от 1 до 2,5 мм<sup>2</sup>

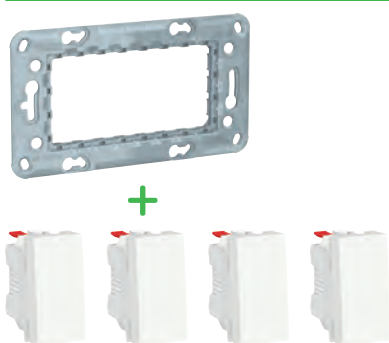
### Кнопочные выключатели, 10 А, 250 В

	Кнопочный выключатель
<b>2 модуля</b>	
□ белый	NU320618
■ алюминий	NU320630
■ антрацит	NU320654
<b>1 модуль</b>	
□ белый	NU310618
■ алюминий	NU310630
■ антрацит	NU310654

#### Характеристики

- Подключение: быстрозажимные клеммы
- Кабели: жесткие/гибкие сечением от 1 до 2,5 мм<sup>2</sup>

#### 3- и 4-клавишный выключатель



#### Дополнительное решение

С помощью 3- и 4-модульных суппортов можно создать любую комбинацию механизмов. Например, 3- и 4-клавишный выключатель

### Аксессуары

Светодиодные модули, 250 В	
Модуль подсветки, белый	Модуль индикации, красный
NU9825AZ	NU9825A
<b>Характеристики</b>	
• Энергопотребление: 0,05 мА	• Энергопотребление: 1,5 мА

#### Пружина для трансформации выключателя в кнопочный выключатель



S520299

#### Характеристики









- В комплекте 10 шт. Поставляются в пластиковой упаковке с инструментом для установки пружин

## Розетки



90°	Со шторками Быстрозажимные клеммы	Со шторками Винтовые зажимы	Без шторок Винтовые зажимы
<b>2 модуля</b>			
			
<input type="checkbox"/> белый	NU305718	NU303718	NU303618
<input type="checkbox"/> алюминий	NU305730	NU303730	-
<input type="checkbox"/> бежевый	-	-	-
<input type="checkbox"/> антрацит	NU305754	NU303754	-
<input type="checkbox"/> красный	NU305703	NU303703	-
<b>Характеристики</b>			
<ul style="list-style-type: none"> <li>• С заземлением, 16 А, 250 В</li> </ul>			

45°	Стандартный
<b>4 модуля</b>	
	
<input type="checkbox"/> белый	NU306718A
<input type="checkbox"/> алюминий	NU306730A
<input type="checkbox"/> антрацит	NU306754A
<input type="checkbox"/> красный	NU306703A
<b>Характеристики</b>	
<ul style="list-style-type: none"> <li>• С заземлением, 16 А, 250 В</li> <li>• Винтовые IPT зажимы</li> <li>• Со шторками</li> </ul>	

## Компьютерные розетки

	Кат. 5е UTP	Кат. 5е STP	Кат. 6 UTP	Кат. 6 STP
<b>2 модуля</b>				
				
<input type="checkbox"/> белый	NU341118	NU341318	NU341518	NU341718
<input type="checkbox"/> алюминий	NU341130	NU341330	NU341530	NU341730
<input type="checkbox"/> антрацит	NU341154	-	NU341554	NU341754
<b>1 модуль</b>				
				
<input type="checkbox"/> белый	NU341018	NU341218	NU341418	NU341618
<input type="checkbox"/> алюминий	NU341030	NU341230	NU341430	NU341630
<input type="checkbox"/> антрацит	NU341054	-	NU341454	NU341654
<b>Характеристики</b>				
<ul style="list-style-type: none"> <li>• Коннектор Actassi S-One</li> <li>• Со шторкой и полем для маркировки</li> </ul>				

## Лицевые панели RJ45

Для коннектора S-One RJ45	
<b>2 модуля</b>	
	
<input type="checkbox"/> белый	NU941118
<input type="checkbox"/> алюминий	NU941130
<input type="checkbox"/> бежевый	NU941144
<input type="checkbox"/> антрацит	NU941154
<b>1 модуль</b>	
	
<input type="checkbox"/> белый	NU941018
<input type="checkbox"/> алюминий	NU941030
<input type="checkbox"/> бежевый	NU941044
<input type="checkbox"/> антрацит	NU941054
<b>Характеристики</b>	
<ul style="list-style-type: none"> <li>• Со шторкой и полем для маркировки</li> </ul>	

## Телекоммуникационные розетки

	VGA	Mini Jack	HDMI	RCA
<b>1 модуль</b>				
				
<input type="checkbox"/> белый	NU343218	NU343318	NU343018	NU343118
<input type="checkbox"/> алюминий	NU343230	NU343330	NU343030	NU343130
<input type="checkbox"/> антрацит	NU343254	NU343354	NU343054	NU343154

## USB-розетки

	Розетка для передачи данных	Розетка зарядная
<b>1 модуль</b>		
		
<input type="checkbox"/> белый	NU342918	NU342818
<input type="checkbox"/> алюминий	NU342930	NU342830
<input type="checkbox"/> антрацит	NU342954	NU342854
<b>Характеристики</b>		
<ul style="list-style-type: none"> <li>• USB 2.0</li> <li>• Выходная мощность NU3428●●: 5 В пост. тока, 1.05 А</li> </ul>		

## Телефонные розетки

RJ12	
<b>1 модуль</b>	
	
<input type="checkbox"/> белый	NU349118
<input type="checkbox"/> алюминий	NU349130
<input type="checkbox"/> антрацит	NU349154

## Аудиорозетки

	2 модуля	1 модуль
		
<input type="checkbox"/> белый	NU348618	NU348718

## Заглушки

	2 модуля	1 модуль
		
<input type="checkbox"/> белый	NU986618	NU986518

Unica

Механизмы  
с суппортом



# Механизмы с суппортом Выключатели и переключатели

## Выключатели и переключатели, 10 АХ, 250 В

	Стандартный			С подсветкой		
	Выключатель	Переключатель	Перекрестный переключатель	Выключатель	Переключатель	Перекрестный переключатель
<b>1-клавишный</b>						
<input type="checkbox"/> белый	NU520118	NU520318	NU520518	NU520118N	NU520318N	NU520518N
<input type="checkbox"/> алюминий	NU520130	NU520330	NU520530	NU520130N	NU520330N	NU520530N
<input type="checkbox"/> бежевый	NU520144	NU520344	NU520544	NU520144N	NU520344N	NU520544N
<input type="checkbox"/> антрацит	NU520154	NU520354	NU520554	NU520154N	NU520354N	NU520554N
<b>2-клавишный</b>						
<input type="checkbox"/> белый	NU521118	NU521318	NU521518	NU521118N	NU521318N	NU521518N
<input type="checkbox"/> алюминий	NU521130	NU521330	NU521530	NU521130N	NU521330N	NU521530N
<input type="checkbox"/> бежевый	NU521144	NU521344	NU521544	NU521144N	NU521344N	NU521544N
<input type="checkbox"/> антрацит	NU521154	NU521354	NU521554	NU521154N	NU521354N	NU521554N

### Характеристики

- Подключение: быстрозажимные клеммы
- Кабели: жесткие/гибкие сечением от 1 до 2,5 мм<sup>2</sup>

## Выключатели, 16 АХ, 250 В

	Стандартный	С индикацией
	Двухполюсный	Двухполюсный
<b>1-клавишный</b>		
<input type="checkbox"/> белый	NU526218	NU526218S
<input type="checkbox"/> алюминий	NU526230	NU526230S
<input type="checkbox"/> бежевый	NU526244	NU526244S
<input type="checkbox"/> антрацит	NU526254	NU526254S

### Характеристики

- Подключение: винтовые зажимы
- Кабели: жесткие/гибкие сечением от 1 до 2,5 мм<sup>2</sup>

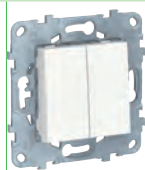
## Кнопочные выключатели, 10 А

	Стандартный	С подсветкой
<b>1-клавишный</b>		
<input type="checkbox"/> белый	NU520618	NU520618N
<input type="checkbox"/> алюминий	NU520630	NU520630N
<input type="checkbox"/> бежевый	NU520644	NU520644N
<input type="checkbox"/> антрацит	NU520654	NU520654N

### Характеристики

- Подключение: быстрозажимные клеммы
- Кабели: жесткие/гибкие сечением от 1 до 2,5 мм<sup>2</sup>

### 2-клавишный





### Дополнительное решение

Используя 2-модульный суппорт NU7002 и 1-модульные кнопочные выключатели (стр. 49), можно создать 2-клавишный кнопочный выключатель

# Механизмы с суппортом

## Выключатели и переключатели

### Выключатели для жалюзи

	Кнопочный выключатель, 6 А*	Выключатель, 6 А**
		
<input type="checkbox"/> белый	<b>NU520718</b>	<b>NU520818</b>
<input type="checkbox"/> алюминий	<b>NU520730</b>	<b>NU520830</b>
<input type="checkbox"/> бежевый	<b>NU520744</b>	<b>NU520844</b>
<input type="checkbox"/> антрацит	<b>NU520754</b>	<b>NU520854</b>

\* Удерживайте кнопку «Вверх» или «Вниз» для регулировки положения, отпустите кнопку для остановки движения жалюзи.

\*\* Нажмите кнопку «Вверх» или «Вниз» для регулировки положения, нажмите кнопку «Стоп» в середине для остановки движения жалюзи.

### Индикаторы для помещений

	Дисплей и кнопочный звонок	Кнопочный выключатель «Не беспокоить/Убрать номер»
<b>2-клавишный</b>		
		
<input type="checkbox"/> белый	<b>NU577718</b>	<b>NU521718</b>
<input type="checkbox"/> алюминий	<b>NU577730</b>	<b>NU521730</b>
<input type="checkbox"/> бежевый	<b>NU577744</b>	<b>NU521744</b>
<input type="checkbox"/> антрацит	<b>NU577754</b>	<b>NU521754</b>

### Карточный выключатель

	Карточный выключатель, с подсветкой, 10 А
	
<input type="checkbox"/> белый	<b>NU528318</b>
<input type="checkbox"/> алюминий	<b>NU528330</b>
<input type="checkbox"/> бежевый	<b>NU528344</b>
<input type="checkbox"/> антрацит	<b>NU528354</b>

#### Характеристики

- Без выдержки времени
- Карточка не входит в комплект

### Выключатели со шнуром

	Выключатель со шнуром, 10 А
<b>1-клавишный</b>	
	
<input type="checkbox"/> белый	<b>NU522618</b>
<input type="checkbox"/> бежевый	<b>NU522644</b>

## Датчики движения

## С выключателем



<input type="checkbox"/> белый	<b>NU552518</b>
<input type="checkbox"/> алюминий	<b>NU552530</b>
<input type="checkbox"/> бежевый	<b>NU552544</b>
<input type="checkbox"/> антрацит	<b>NU552554</b>

## Максимальная нагрузка

Светодиодная лампа 230 В	200 Вт
Лампа накаливания 230 В	2200 Вт
Галогеновая лампа 230 В	2000 Вт
Электродвигатель (однофазный) 230 В	1000 ВА
НН с электрон. трансфор.	1050 ВА
НН с обмоточ. трансфор.	500 ВА

## Характеристики

- Ном. ток: 10 А
- Винтовые зажимы
- 3-проводное подключение (требуется нейтраль)
- Зона обнаружения движения: 8 м вперед, 8 м по бокам
- Дистанционное управление с помощью неограниченного количества вспомогательных кнопочных выключателей
- Автоматическое определение нагрузки
- Диапазон выдержки времени: от 1 до 30 мин
- Объединение в систему «ведущий/ведомый», возможность подключения 2 датчиков для увеличения зоны покрытия

## Светорегуляторы

## Универсальный, поворотно-нажимной



<input type="checkbox"/> белый	<b>NU551418</b>
<input type="checkbox"/> алюминий	<b>NU551430</b>
<input type="checkbox"/> бежевый	<b>NU551444</b>
<input type="checkbox"/> антрацит	<b>NU551454</b>

## Максимальная нагрузка

Светодиодная лампа 230 В (диммируемая)	RC: 5...100 BA RL: 5...20 BA
Лампа накаливания 230 В	5...200 Вт
Галогеновая лампа 230 В	5...150 Вт
НН с электрон. трансфор.	5...150 ВА
НН с обмоточ. трансфор.	5...150 ВА

## Характеристики

- Дистанционное управление с помощью неограниченного количества вспомогательных кнопочных выключателей
- Автоматическое определение нагрузки
- Подключение без нейтрали
- Винтовые зажимы
- Функция памяти
- Автоматическая защита от перегрузки, перегрева, короткого замыкания

## Термостаты

## Комнатный, 8 А    Теплого пола, 10 А



<input type="checkbox"/> белый	<b>NU550118</b>	<b>NU550318</b>
<input type="checkbox"/> алюминий	<b>NU550130</b>	<b>NU550330</b>
<input type="checkbox"/> бежевый	<b>NU550144</b>	<b>NU550344</b>
<input type="checkbox"/> антрацит	<b>NU550154</b>	<b>NU550354</b>

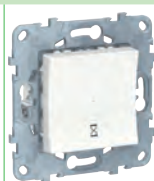
## Характеристики

- Для обогрева и охлаждения
- Диапазон уставок: от +5 до +30 °С
- Синяя и красная светодиодная подсветка для индикации охлаждения и обогрева
- Для тёплого пола
- Диапазон уставок: от +5 до +45 °С
- Зеленая светодиодная подсветка для индикации подачи напряжения
- Красная светодиодная подсветка для индикации нагрева
- Поставляется вместе с выносным датчиком температуры, кабель 4 м

## Таймеры

## Реле таймера обратного отсчета, 10 А

## 1-клавишное



<input type="checkbox"/> белый	<b>NU553518</b>
<input type="checkbox"/> алюминий	<b>NU553530</b>
<input type="checkbox"/> бежевый	<b>NU553544</b>
<input type="checkbox"/> антрацит	<b>NU553554</b>

## Характеристики

- Диапазон выдержки времени: от 5 мин до 8 ч
- Встроенный индикатор состояния
- 3-проводное подключение (требуется нейтраль)

### Розетки

	Со шторками			Без шторок	
	Быстрозаж. клеммы	Винтовые зажимы	С крышкой	Быстрозаж. клеммы	Винтовые зажимы
□ белый	NU505718	NU503718	NU503718TA	NU505618	NU503618
■ алюминий	NU505730	NU503730	NU503730TA	NU505630	NU503630
■ бежевый	NU505744	NU503744	NU503744TA	NU505644	NU503644
■ антрацит	NU505754	NU503754	NU503754TA	NU505654	NU503654
■ красный	-	NU503703	-	-	-

#### Характеристики

- С заземлением, 16 А, 250 В

	Двойная	
	С заземлением	Без заземления
□ белый	NU206718	NU206318
■ алюминий	NU206730	-
■ бежевый	NU206744	NU206344
■ антрацит	NU206754	-

#### Характеристики

- 16 А, 250 В
- Винтовые зажимы
- Установка в 1-постовую монтажную коробку
- С рамкой и шторками

### Розетки

	16 А	2 x 10 А
□ белый	NU503318	NU503118
■ алюминий	NU503330	NU503130
■ бежевый	NU503344	NU503144
■ антрацит	NU503354	NU503154

#### Характеристики

- Без заземления, 250 В
- Со шторками
- Винтовые зажимы

### Розетки IP44

	IP44 со шторками, с рамкой и крышкой
□ белый	NU003718
■ бежевый	NU003744

#### Характеристики

- С заземлением, 16 А, 250 В

### Розетки для бритвы

	20 ВА
□ белый	MGU5.064.18
■ алюминий	MGU5.064.30

#### Характеристики

- 3 модуля
- Вход: 240 В
- Выход: 115/240 В



## Компьютерные розетки

RJ45	Кат. 5е UTP	Кат. 6 UTP
<b>Одиночная</b>		
<input type="checkbox"/> белый	NU541118	NU541518
<input type="checkbox"/> алюминий	NU541130	NU541530
<input type="checkbox"/> бежевый	NU541144	NU541544
<input type="checkbox"/> антрацит	NU541154	NU541554
<b>Двойная</b>		
<input type="checkbox"/> белый	NU542018	NU542418
<input type="checkbox"/> алюминий	NU542030	NU542430
<input type="checkbox"/> бежевый	NU542044	NU542444
<input type="checkbox"/> антрацит	NU542054	NU542454
<b>Характеристики</b>		
<ul style="list-style-type: none"> <li>• Коннектор Actassi S-One</li> <li>• Со шторкой и полем для маркировки</li> </ul>		

## Телекоммуникационные розетки

	HDMI	VGA + mini Jack	RCA
<input type="checkbox"/> белый	NU543018	NU593218	NU543118
<input type="checkbox"/> алюминий	NU543030	NU593230	NU543130
<input type="checkbox"/> бежевый	NU543044	NU593244	NU543144
<input type="checkbox"/> антрацит	NU543054	NU593254	NU543154
<b>Характеристики</b>			
	<ul style="list-style-type: none"> <li>• Выносной разъем</li> </ul>	<ul style="list-style-type: none"> <li>• Выносной разъем</li> <li>• Гнездовой разъем HD15</li> <li>• Коннектор 3,5 мм</li> </ul>	<ul style="list-style-type: none"> <li>• Видео и аудио</li> <li>• 3 коннектора</li> </ul>

## Лицевые панели RJ45

	Для Keystone/Systemax
<b>Одиночная</b>	
<input type="checkbox"/> белый	NU546118
<input type="checkbox"/> алюминий	NU546130
<input type="checkbox"/> бежевый	NU546144
<input type="checkbox"/> антрацит	NU546154
<b>Характеристики</b>	
<ul style="list-style-type: none"> <li>• Со шторкой и полем для маркировки</li> </ul>	



## Телефонные розетки

RJ11	
<b>Одиночная</b>	
<input type="checkbox"/> белый	NU549218
<input type="checkbox"/> алюминий	NU549230
<input type="checkbox"/> бежевый	NU549244
<input type="checkbox"/> антрацит	NU549254


## USB-розетки

	Розетка зарядная	
<b>Двойная</b>	Тип A	Тип A+C
<input type="checkbox"/> белый	NU541818	NU501818
<input type="checkbox"/> алюминий	NU541830	NU501830
<input type="checkbox"/> бежевый	NU541844	NU501844
<input type="checkbox"/> антрацит	NU541854	NU501854
<b>Розетка для передачи данных</b>		
<b>Двойная</b>		
<input type="checkbox"/> белый	NU542718	
<input type="checkbox"/> алюминий	NU542730	
<input type="checkbox"/> бежевый	NU542744	
<input type="checkbox"/> антрацит	NU542754	
<b>Характеристики</b>		
	<ul style="list-style-type: none"> <li>• USB 2.0</li> </ul>	
	<ul style="list-style-type: none"> <li>• Выходная мощность NU5418●●: 5 В, 1.05 А + 2.1 А</li> </ul>	<ul style="list-style-type: none"> <li>• Выходная мощность NU5018●●: 5 В, 1.2 А + 2.4 А</li> </ul>


## Радио- и TV-розетки

	Розетка TV			Розетка R-TV/SAT		
	Одиночная	Проходная	Оконечная	Одиночная	Проходная	Оконечная
						
<input type="checkbox"/> белый	NU546218	NU546318	NU546418	NU545418	NU545618	NU545518
<input type="checkbox"/> алюминий	NU546230	NU546330	NU546430	NU545430	NU545630	NU545530
<input type="checkbox"/> бежевый	NU546244	NU546344	NU546444	NU545444	NU545644	NU545544
<input type="checkbox"/> антрацит	NU546254	NU546354	NU546454	NU545454	NU545654	NU545554

## Лицевые панели TV/FM

	TV/FM
	
<input type="checkbox"/> белый	NU944018
<input type="checkbox"/> алюминий	NU944030
<input type="checkbox"/> бежевый	NU944044
<input type="checkbox"/> антрацит	NU944054

## Розетки TV и RJ45

	TV + RJ45
	
<input type="checkbox"/> белый	NU547018
<input type="checkbox"/> алюминий	NU547030
<input type="checkbox"/> антрацит	NU547054

## Характеристики

- RJ45, кат. 6 UTP
- TV, одиночная

## Аудиорозетки

	Двойная
	
<input type="checkbox"/> белый	NU548618
<input type="checkbox"/> алюминий	NU548630
<input type="checkbox"/> бежевый	NU548644
<input type="checkbox"/> антрацит	NU548654

# Механизмы с суппортом

## Дополнительные функции и аксессуары

### Заглушки

#### Заглушка



<input type="checkbox"/> белый	<b>NU586618</b>
<input type="checkbox"/> алюминий	<b>NU586630</b>
<input type="checkbox"/> бежевый	<b>NU586644</b>
<input type="checkbox"/> антрацит	<b>NU586654</b>

### Выводы кабеля

#### Вывод кабеля



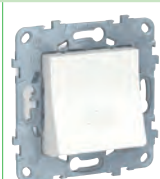
<input type="checkbox"/> белый	<b>NU586218</b>
<input type="checkbox"/> алюминий	<b>NU586230</b>
<input type="checkbox"/> бежевый	<b>NU586244</b>
<input type="checkbox"/> антрацит	<b>NU586254</b>

#### Характеристики

- Внешний диаметр кабеля: 12 мм

### Электронные звонки

#### Электронный программируемый



<input type="checkbox"/> белый	<b>NU578618</b>
<input type="checkbox"/> алюминий	<b>NU578630</b>
<input type="checkbox"/> бежевый	<b>NU578644</b>
<input type="checkbox"/> антрацит	<b>NU578654</b>

#### Характеристики

- 230 В пер. тока, 50/60 Гц
- Уровень звука: 70 дБ/1 м
- 5 мелодий
- Максимальное количество параллельных подключений к выходу:
  - 10 без лампы
  - 3 с лампой

### Аксессуары

#### Модуль светодиодной подсветки, белый, 250 В

##### Модуль подсветки, белый



**NU9825AZ**

#### Характеристики

- Энергопотребление: 0,05 мА

##### Модуль индикации, красный



**NU9825A**

- Энергопотребление: 1,5 мА

#### Пружина для трансформации выключателя в кнопочный выключатель



**S520299**

- В комплекте 10 шт. Поставляются в пластиковой упаковке с инструментом для установки пружин

# Unica Wiser



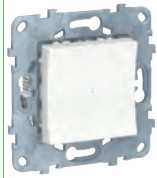


# Механизмы с суппортом

## Функции комфорта Wiser

### Релейные кнопочные выключатели Wiser

#### 10 А

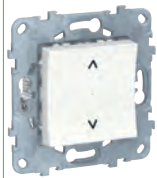


<input type="checkbox"/> белый	<b>NU553718</b>
<input type="checkbox"/> алюминий	<b>NU553730</b>
<input type="checkbox"/> бежевый	<b>NU553744</b>
<input type="checkbox"/> антрацит	<b>NU553754</b>

#### Характеристики

- Многозадачный релейный выключатель, например, для недельного расписания работы освещения с помощью приложения Wiser, имитации присутствия, таймер обратного отсчета
- Светодиодный индикатор сигнализирует, когда выключатель включен
- Дистанционное управление со смартфона или планшета с использованием приложения Wiser

### Выключатели Wiser для управления жалюзи



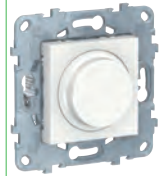
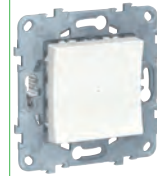
<input type="checkbox"/> белый	<b>NU550818</b>
<input type="checkbox"/> алюминий	<b>NU550830</b>
<input type="checkbox"/> бежевый	<b>NU550844</b>
<input type="checkbox"/> антрацит	<b>NU550854</b>

#### Характеристики

- Управление жалюзи локально с помощью выключателя или дистанционно со смартфона или планшета с помощью приложения Wiser
- Недельное расписание
- Имитация присутствия
- Может использоваться для управления до 10 разными реле, каждое из которых управляет отдельным двигателем жалюзи
- Максимальная нагрузка: двигатель 500 ВА, 230 В

### Светорегуляторы Wiser

Универсальные	Нажимной	Поворотно-нажимной
---------------	----------	--------------------



<input type="checkbox"/> белый	<b>NU551518</b>	<b>NU551618</b>
<input type="checkbox"/> алюминий	<b>NU551530</b>	<b>NU551630</b>
<input type="checkbox"/> бежевый	<b>NU551544</b>	<b>NU551644</b>
<input type="checkbox"/> антрацит	<b>NU551554</b>	<b>NU551654</b>

#### Максимальная нагрузка

Светодиодная лампа 230 В (диммируемая)		RC: 7...100 ВА RL : 7...20 ВА	RC: 7...100 ВА RL : 7...20 ВА
Лампа накаливания 230 В		14...200 Вт	14...200 Вт
Галогеновая лампа 230 В		14...150 Вт	14...150 Вт
НН галогеновые лампы 12 В	с электрон. трансфор.	14...150 Вт	14...150 Вт
	с обмоточ. трансфор.	14...150 Вт	14...150 Вт

#### Характеристики

- Дистанционное управление с помощью вспомогательных кнопочных выключателей
- Автоматическое определение нагрузки
- Подключение без нейтрали
- Функция памяти
- Автоматическая защита от перегрузки, перегрева, короткого замыкания
- Дополнительные функции, например «Пробуждение», «Засыпание», «Расписание» и т.д., можно активировать с помощью приложения Wiser

## Термостаты Wiser\*

Термостат комнатный и тёплого пола, 16 А



□ белый	<b>NU550518</b>
■ алюминий	<b>NU550530</b>
■ бежевый	<b>NU550544</b>
■ антрацит	<b>NU550554</b>

## Характеристики

- Комбинация комнатного термостата и тёплого пола
- Можно управлять вручную и со смартфона или планшета
- Активация функции «Отсутствую» с помощью сенсорного кнопочного выключателя на термостате
- Недельное расписание
- Режим защиты от замерзания
- Функция оптимального запуска
- Встроенная функция распознавания открытого окна

\* В продаже с 3 квартала 2020 года.

## Датчики движения Wiser\*

	С релейным выключателем	Со светорегулятором
--	-------------------------	---------------------



□ белый	<b>NU552618</b>	<b>NU552718</b>
■ алюминий	<b>NU552630</b>	<b>NU552730</b>
■ бежевый	<b>NU552644</b>	<b>NU552744</b>
■ антрацит	<b>NU552654</b>	<b>NU552754</b>

## Максимальная нагрузка

Светодиодная лампа 230 В (диммируемая для модели с диммером)		200 Вт	RC: 7...100 BA RL : 7...20 BA
Компактная флюоресцентная лампа		200 Вт	-
Лампа накаливания 230 В		2200 Вт	14...200 Вт
Галогеновая лампа 230 В		2000 Вт	14...150 Вт
НН галогеновые лампы 12 В	с электрон. трансфор.	1050 ВА	14...150 Вт
	с обмоточ. трансфор.	500 ВА	14...150 Вт

## Характеристики

- 3-проводное подключение (требуется нейтраль) для модели с релейным выключателем. Для модели с диммером – подключение без нейтрали
- Зона обнаружения движения: 8 м вперед, 8 м по бокам
- Угол обнаружения движения: 160°
- Настройка выдержки времени, уставки уровня освещенности и т. д. производится с помощью приложения Wiser
- Встроенный нажимной диммер для регулировки уровня яркости ламп (только в модели со светорегулятором) и для переключения в положение ВКЛ./ВЫКЛ.

- Для ознакомления с остальными характеристиками см. раздел о светорегуляторах Wiser

\* В продаже с 3 квартала 2020 года.

Unica

Суппорты

Коробки

Рамки



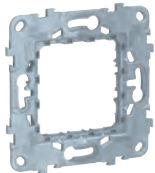
# Содержание

66	Суппорты
67	Коробки
68	Коробки и рамки IP55
69	Рамки

### Суппорты

1 пост или 2 модуля

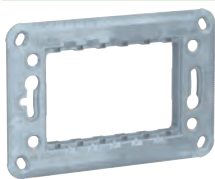
Zamak



NU7002

3 модуля

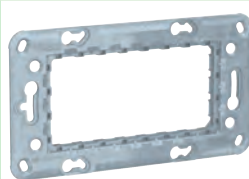
Zamak



NU7103

4 модуля

Zamak



NU7104

#### Характеристики

- Защитное лакокрасочное покрытие

### Аксессуары

Монтажные лапки



NU7892

#### Характеристики

- Для суппортов Zamak
- Лапки защищены пластиковой крышкой во избежание травм при установке

# Unica

## Коробки

### Для механизмов с суппортом

#### Коробки открытой установки

	1 пост	2 поста	3 поста
<b>Для Рамок Unica Studio</b>			
<input type="checkbox"/> белый	NU800218	NU800418	NU800618
<input type="checkbox"/> бежевый	NU800244	NU800444	NU800644

#### Коробки скрытой установки для полых стен

1 пост
<b>Глубина 45 мм</b>
IMT35150 IMT351501 (со стикером)

#### Коробки скрытой установки для сплошных стен

1 пост	
<b>Глубина 45 мм</b>	<b>Глубина 60 мм</b>
IMT35100 IMT351001 (со стикером)	IMT35101 IMT351011 (со стикером)

#### Multifix Air

#### Коробки скрытой установки для полых стен с мембранными вводами

1 пост	2 поста	3 поста	4 поста
<b>Глубина 40 мм</b>			
IMT35001	IMT35000	IMT35031	IMT35033
<b>Глубина 47 мм</b>			
IMT35032			
<b>Характеристики</b>			
Снижают утечку теплого или охлажденного воздуха в 30 раз			
Обычная коробка	Коробка Multifix Air		

#### Коробки скрытой установки

3 модуля	4 модуля
MGU8.603	MGU8.604

#### Аксессуары

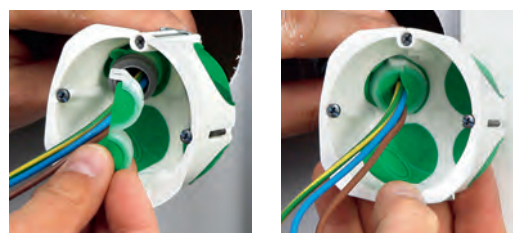
Соединитель
IMT35180 IMT351801 (упаковка 10 шт.)

#### Аксессуары

Шаблон для разметки отверстий
IMT35043
<b>Характеристики</b>
Подходит для разметки в стене отверстий под установку различных монтажных коробок

#### Аксессуары

Заглушки для гибких труб		
Для Ø16	Для Ø20	Для Ø25
IMT35035	IMT35036	IMT35037



## Коробки и рамки IP55

Для механизмов без суппорта

## Коробки для открытой установки



	1 пост	2 поста, горизонтальные	2 поста, вертикальные	3 поста, горизонтальные
				
□ белый	MUR39911	MUR39914	MUR39912	MUR39913
■ антрацит	MUR37911	MUR37914	MUR37912	MUR37713
<b>Характеристики</b>				
● IP55 <sup>(1)</sup> – IK07				

## Рамки для скрытой установки

	1 пост	1 пост, с зажимами	2 поста, горизонтальные	2 поста, вертикальные	3 поста, горизонтальные
					
□ белый	MUR39107	MUR39108	MUR39101	MUR39151	MUR39109
■ антрацит	MUR34107	MUR34108	MUR34101	MUR34151	MUR34109
<b>Характеристики</b>					
● IP55 <sup>(1)</sup> (только на ровных/гладких стенах. IP44 <sup>(1)</sup> при установке на неровные стены с MUR34007) / IK08					

(1) В сборе с крышками.

## Аксессуары

	Защитная крышка	Защитная прокладка для скрытой установки IP44
		
□ белый	MUR39110	MUR34007
■ антрацит	MUR35110	-
<b>Характеристики</b>		
● IP55 <sup>(1)</sup> – IK08		

(1) При установке в коробку или рамку.



# Unica Рамки

## Studio

	Белый	Алюминий	Бежевый	Антрацит
1-постовые (2 мод.)	NU200218	NU200230	NU200244	NU200254
2-постовые (2 x 2 мод.)	NU200418	NU200430	NU200444	NU200454
3-постовые (3 x 2 мод.)	NU200618	NU200630	NU200644	NU200654
4-постовые (4 x 2 мод.)	NU200818	NU200830	NU200844	NU200854
5-постовые (5 x 2 мод.)	NU201018	NU201030	NU201044	NU201054
1 модуль*	NU210118	NU210130	-	NU210154
2 модуля	NU210218	NU210230	-	NU210254
3 модуля	NU210318	NU210330	-	NU210354
4 модуля**	NU210418	NU210430	-	NU210454

\* 1-3 модульные рамки устанавливаются на 3-модульный суппорт NU7103.

\*\* 4-модульная рамка устанавливается на 4-модульный суппорт NU7104.

## Studio Color

Цвет перед. панели	Зеленое яблоко		Красный	Лиловый		Шоколад			Белый
Цвет задней панели	Белый	Бежевый	Белый	Белый	Бежевый	Белый	Бежевый	Антрацит	Белый
1-постовые (2 мод.)	NU280211	NU280212	NU280213	NU280214	NU280215	NU280216	NU280219 <small>Новинка</small>	NU280217	NU280218
2-постовые (2 x 2 мод.)	NU280411	NU280412	NU280413	NU280414	NU280415	NU280416	NU280419	NU280417	NU280418
3-постовые (3 x 2 мод.)	NU280611	NU280612	NU280613	NU280614	NU280615	NU280616	NU280619	NU280617	NU280618
4-постовые (4 x 2 мод.)	NU280811	NU280812	NU280813	NU280814	NU280815	NU280816	NU280819	NU280817	NU280818
Цвет перед. панели	Дымчато-серый		Шампань	Песочный			Бежевый		
Цвет задней панели	Белый	Антрацит	Белый	Белый	Бежевый	Антрацит	Бежевый		
1-постовые (2 мод.)	NU280221	NU280222	NU280224	NU280226	NU280227	NU280228	NU280244		
2-постовые (2 x 2 мод.)	NU280421	NU280422	NU280424	NU280426	NU280427	NU280428	NU280444		
3-постовые (3 x 2 мод.)	NU280621	NU280622	NU280624	NU280626	NU280627	NU280628	NU280644		
4-постовые (4 x 2 мод.)	NU280821	NU280822	NU280824	NU280826	NU280827	NU280828	NU280844		

## Studio Metal

Цвет перед. панели Цвет задней панели	Бронза			Никель	Хром		Медь	
	Белый	Бежевый	Антрацит	Антрацит	Белый	Антрацит	Белый	Антрацит
1-постовые (2 мод.)	NU280250	NU280251	NU280252	NU280253	NU280255	NU280256	NU280257	NU280258
2-постовые (2 x 2 мод.)	NU280450	NU280451	NU280452	NU280453	NU280455	NU280456	NU280457	NU280458
3-постовые (3 x 2 мод.)	NU280650	NU280651	NU280652	NU280653	NU280655	NU280656	NU280657	NU280658
4-постовые (4 x 2 мод.)	NU280850	NU280851	NU280852	NU280853	NU280855	NU280856	NU280857	NU280858
Цвет перед. панели Цвет задней панели	Золото							
	Белый	Бежевый	Антрацит					
1-постовые (2 мод.)	NU280259	NU280260	NU280262					
2-постовые (2 x 2 мод.)	NU280459	NU280460	NU280462					
3-постовые (3 x 2 мод.)	NU280659	NU280660	NU280662					
4-постовые (4 x 2 мод.)	NU280859	NU280860	NU280862					

## Pure

	Алюминий матовый	Каучук	Клен	Дуб	Белое стекло	Матовое стекло	Черное стекло	Камень
1-постовые (2 мод.)	NU600280	NU600282	NU600283	NU600284	NU600285	NU600289	NU600286	NU600287
2-постовые (2 x 2 мод.)	NU600480	NU600482	NU600483	NU600484	NU600485	NU600489	NU600486	NU600487
	NU6004V80	NU6004V82	NU6004V83	NU6004V84	NU6004V85	NU6004V89	NU6004V86	NU6004V87
3-постовые (3 x 2 мод.)	NU600680	NU600682	NU600683	NU600684	NU600685	NU600689	NU600686	NU600687
4-постовые (4 x 2 мод.)	NU600880	NU600882	NU600883	NU600884	NU600885	NU600889	NU600886	NU600887



Unica  
System+

Unica  
Extend



### Преимущества

- Простая установка и подключение
- Компактное исполнение
- Ток зарядки до 3,1 А
- Защитная крышка (опция)



### Розеточные блоки

	Блок с одной розеткой (2К+3)	Блок с 1 розеткой (2К+3) и 1 USB-зарядкой 3,1 А (тип А)	Блок с двумя USB-зарядками 3,1 А (тип А + тип С)
	Ø84/63	Ø84/63	Ø84/63
			
<input type="checkbox"/> белый	INS44000	INS44004	INS44008
<input checked="" type="checkbox"/> антрацит	INS44001	INS44005	INS44009

#### Характеристики

- Розетка 2К+3 со шторками, напряжение 250 В, ток 16 А, максимальная мощность 3680 Вт
- USB-зарядка: выходное напряжение 5 В, максимальный ток 3,1 А
- Устанавливаются в имеющееся или предварительно просверленное отверстие диаметром 60 мм
- Поставляются в различных конфигурациях
- Имеют встроенный двухметровый кабель с вилкой для подключения
- Фиксируются в отверстии при помощи резьбового кольца зеленого цвета
- Дополнительно можно заказать прозрачную крышку, препятствующую попаданию внутрь блока жидкости, пыли и грязи
- Материал: поликарбонат

### Беспроводная зарядка стандарта Qi

	Беспроводная зарядка стандарта Qi
	Ø84/63
	
<input checked="" type="checkbox"/> антрацит	INS44010

#### Характеристики

- Предназначена для зарядки устройств, поддерживающих беспроводную зарядку стандарта Qi
- Входное напряжение 5 В, ток 2 А
- Выходная мощность 5 Вт
- Поставляется с USB-кабелем (2 м) для прямого подключения к порту USB 3.0 или телефонной зарядке
- Степень пылевлагозащиты IP44
- Имеет покрытие, препятствующее соскальзыванию заряжаемого устройства
- Материал: поликарбонат

### Аксессуары

	Защитная крышка	Коронка сверлильная
	Ø84/7	Ø60/114
		
<input type="checkbox"/> прозрачный	INS44031	-
<input checked="" type="checkbox"/> черный	-	INS44030
<b>Характеристики</b>		
<ul style="list-style-type: none"> <li>• Предназначена для защиты розеточных блоков от влаги и пыли, степень защиты IP42</li> <li>• Материал: поликарбонат</li> </ul>		<ul style="list-style-type: none"> <li>• Предназначена для высверливания отверстия Ø60 мм под установку розеточного блока в столешницу</li> <li>• Подходит для всех розеточных блоков и громметов Ø60 мм</li> <li>• Материал: сталь</li> </ul>

# Unica System+

## Розеточные блоки и аксессуары

### Напольный фидер

	Фидер	Крепление фидера
	24/90/700	15/55/25
		
■ черный	INS61200	INS61202
■ металл	INS61201	
<b>Характеристики</b>		
	<ul style="list-style-type: none"> <li>Предназначен для защиты кабелей, прокладываемых по полу</li> <li>Растягивается до 1 м</li> <li>При необходимости можно соединить несколько фидеров между собой</li> <li>Легко добавить и удалить кабель</li> <li>Материал: поликарбонат</li> </ul>	<ul style="list-style-type: none"> <li>Используется для монтажа фидера к столешнице снизу</li> </ul>

### Кабельные рукава самосворачивающиеся

	Капроновый рукав		
	Ø15 мм	Ø30 мм	Ø40 мм
			
■ черный	INS61203	INS61205	INS61207
□ белый	-	-	INS61208
<b>Характеристики</b>			
	<ul style="list-style-type: none"> <li>Предназначен для организации нескольких кабелей</li> <li>Рукав сам сворачивается в трубку, надежно охватывая кабельный пучок</li> <li>В зависимости от числа кабелей в пучке вы всегда сможете подобрать нужный диаметр рукава</li> <li>При необходимости можно укоротить</li> <li>Поставляется кусками по 2 м</li> <li>Материал: полиамид</li> </ul>		

### Фиксатор кабеля самоклеящийся

	Фиксатор для кабелей
	19/85/18
	
□ белый	INS61209
<b>Характеристики</b>	
	<ul style="list-style-type: none"> <li>Предназначен для крепления кабелей</li> <li>Комплектуется самоклеящейся лентой</li> <li>Легко открывается для добавления или удаления кабелей</li> <li>Имеет 6 отсеков</li> <li>Поставляется комплектом из 5 штук</li> <li>Материал: поликарбонат</li> </ul>

### Кабельные громметы

	Кабельные громметы Ø60 мм		Кабельные громметы Ø80 мм	
	Громмет со щеткой, Ø69/15, металл	Громметы со шторкой, Ø71/24, пластик	Громмет со щеткой, Ø89/15, металл	Громметы со шторкой, Ø94/25, пластик
				
□ белый	-	INS61214	-	INS61211
■ черный	-	INS61215	-	INS61212
■ металл	INS61213	-	INS61210	-
<b>Характеристики</b>				
	<ul style="list-style-type: none"> <li>Предназначены для прохода кабелей через столешницу</li> <li>Устанавливаются в отверстия Ø60 и Ø80 мм соответственно</li> <li>Громметы в цвете металл имеют в зоне прохода кабелей щётку, ограничивающую попадание пыли</li> </ul>			

## Горизонтальные блоки открытой установки

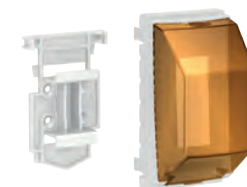
	2 ряда x 8 модулей	2 ряда x 10 модулей
		
<input type="checkbox"/> белый	<b>NU121820</b>	<b>NU121020</b>
<b>Характеристики</b>		
<ul style="list-style-type: none"> <li>• Суппорт входит в комплект</li> <li>• Антибактериальные</li> </ul>		

## Вертикальные блоки открытой установки

	2 колонны x 4 модуля	3 колонны x 4 модуля	4 колонны x 4 модуля
			
<input type="checkbox"/> белый	<b>NU122418</b>	<b>NU123418</b>	<b>NU124418</b>
<input type="checkbox"/> алюминий	<b>NU122430</b>	<b>NU123430</b>	<b>NU124430</b>
<input type="checkbox"/> антрацит	<b>NU122454</b>	<b>NU123454</b>	<b>NU124454</b>
<b>Характеристики</b>			
<ul style="list-style-type: none"> <li>• Суппорт входит в комплект</li> </ul>			

## Аксессуары

### Адаптер для монтажа модульных устройств



**NU9800**

### Характеристики

- Для установки до двух модулей Ш = 18 мм

## Горизонтальные блоки скрытой установки







	2 ряда x 8 модулей	2 ряда x 10 модулей
		
<input type="checkbox"/> белый	<b>NU171820</b>	<b>NU171020</b>
<b>Характеристики</b>		
<ul style="list-style-type: none"> <li>• Суппорт входит в комплект</li> <li>• Антибактериальные</li> </ul>		

## Вертикальные блоки скрытой установки

	2 колонны x 4 модуля	3 колонны x 4 модуля	4 колонны x 4 модуля
			
<input type="checkbox"/> белый	<b>NU172418</b>	<b>NU173418</b>	<b>NU174418</b>
<input type="checkbox"/> алюминий	<b>NU172430</b>	<b>NU173430</b>	<b>NU174430</b>
<input type="checkbox"/> антрацит	<b>NU172454</b>	<b>NU173454</b>	<b>NU174454</b>
<b>Характеристики</b>			
<ul style="list-style-type: none"> <li>• Суппорт входит в комплект</li> </ul>			

# Unica Extend

## Удлинители Unica Extend

	3 розетки	5 розеток	5 розеток + 2xUSB
<b>Белого цвета</b>			
			
Кабель 1,5 м	<b>ST9431W</b>		
Кабель 3 м	<b>ST9433W</b>	<b>ST9453W</b>	<b>ST945U3W</b>
Кабель 5 м	<b>ST9435W</b>	<b>ST9455W</b>	
<b>Черного цвета</b>			
			
Кабель 1,5 м	<b>ST9431B</b>		
Кабель 3 м	<b>ST9433B</b>	<b>ST9453B</b>	<b>ST945U3B</b>
<b>Характеристики</b>			
<ul style="list-style-type: none"> <li>• Кабель с 3 жилами сечением 1,5 мм<sup>2</sup></li> <li>• Максимальная мощность 3680 Вт</li> <li>• С заземлением и защитными шторками</li> <li>• Удобное подключение вилок (ориентация розеток под 45°)</li> <li>• Кнопка включения с индикацией</li> <li>• Эргономичная литая вилка</li> <li>• Двойная USB-зарядка 2,4 А</li> <li>• Отверстия для крепления</li> </ul>			

# Технические данные

# Содержание

## Размеры

- 78 Unica
- 81 Unica System+

## Подключение

- 82 Выключатели и переключатели
- 85 Функции комфорта
- 86 Функции комфорта Wiser
- 87 Дополнительные функции
- 88 Розетки
- 89 Компьютерные розетки RJ45



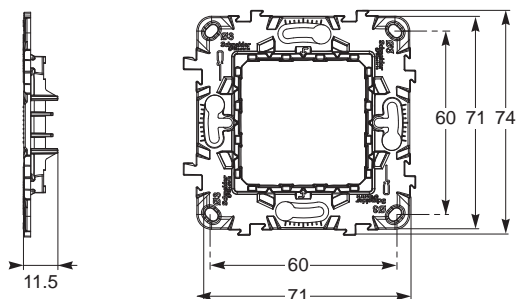
# Unica

## Размеры

### Суппорты

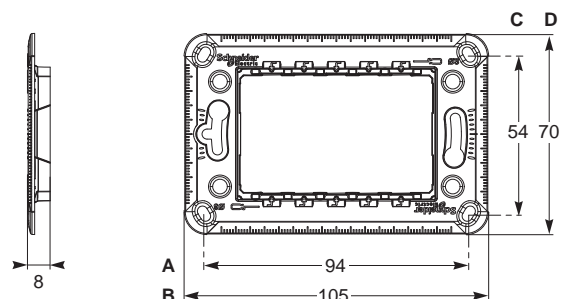
### Суппорт

NU7002



Zamak (2 модуля)

NU7103



		Размеры (мм)			
		A	B	C	D
Zamak	3 модуля	94	105	54	70
	4 модуля	117	128	54	70

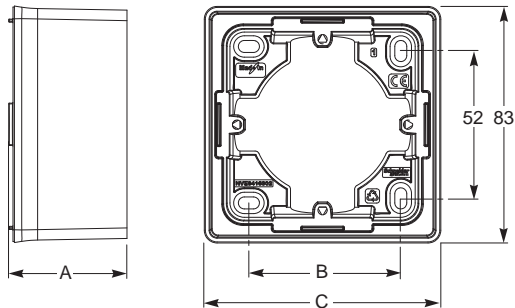
# Unica

## Размеры

### Коробки

#### Коробки открытой установки

NU800●

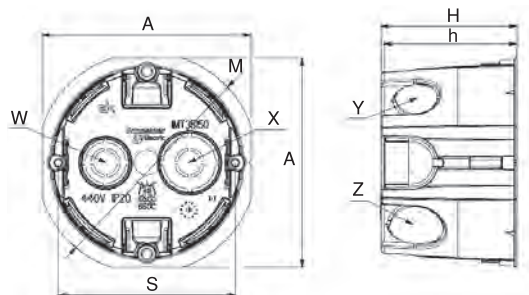


Коробки открытой установки для Unica

Тип	Глубина	1 поста		2 поста		3 поста	
		A	B	C	B	C	B
Unica Studio	41.5	53	83	124	154	195	224

#### Коробки скрытой установки

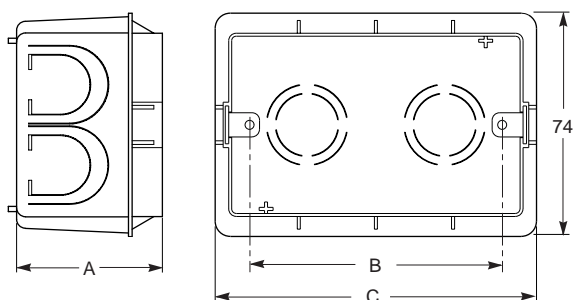
IMT35150



Коробки для полых стен

Тип	Размеры (мм)								
	A	S	H	h	M	W	X	Y	Z
Коробка	71	60	46	45	75	10/16	10/20	2x16	2x20

MGU8.603, MGU8.604: глубина 48 мм



Коробки скрытой установки

Тип	Глубина	3 модуля		4 модуля	
		B	C	B	C
Коробка	48	83.5	106	108	131

# Unica

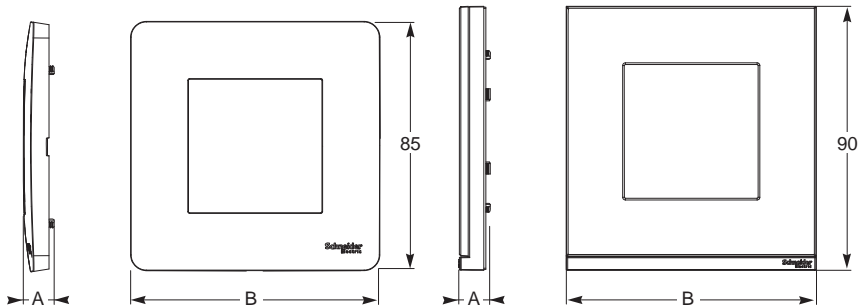
## Размеры

### Рамки

#### Unica Studio/Pure

NU200●●●  
NU280●●●

NU600●●●



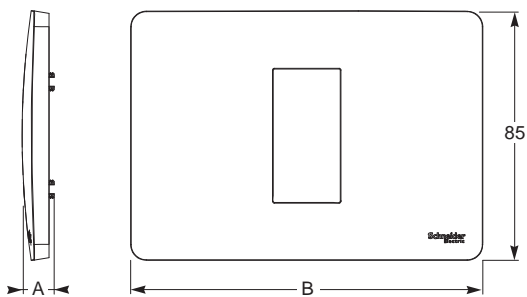
Unica Studio

Unica Pure

Тип	Глубина	1 поста	2 поста	3 поста	4 поста	5 поста
	A	B	B	B	B	B
Unica Studio	10	85	156	227	298	369
Unica Pure	10	85	156	227	298	-

#### Unica Studio модульная

NU210●●●

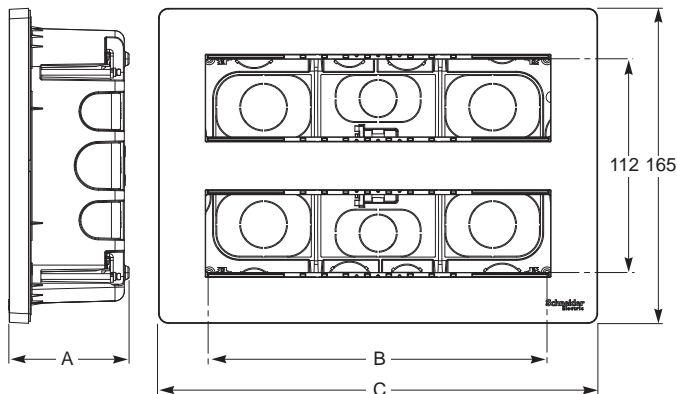


Unica Studio

Тип	Глубина	1, 2, 3 модуля	4 модуля
	A	B	B
Unica Studio	10	120	142

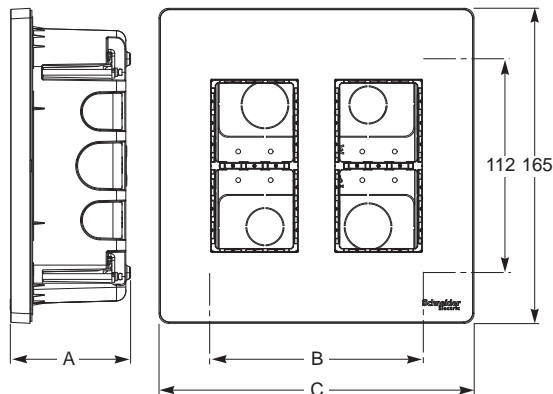
### Блоки скрытой установки

**NU171•20:** 2 ряда – 8 или 10 модулей



Блоки горизонтальной скрытой установки

**NU17•418:** 2, 3 и 4 колонки – 8 модулей

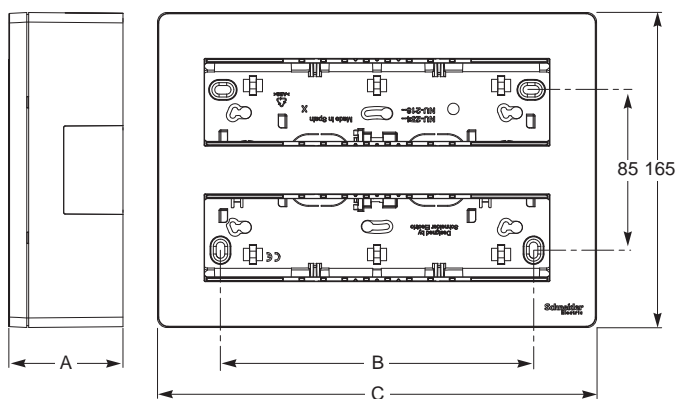


Блоки вертикальной скрытой установки

Тип	Глубина	2 ряда 8 модулей		2 ряда 10 модулей		2 колонны 4 модуля		3 колонны 4 модуля		4 колонны 4 модуля	
		A	B	C	B	C	B	C	B	C	
Блоки скрытой установки	63	177	230	248	300	112	165	177	230	248	300

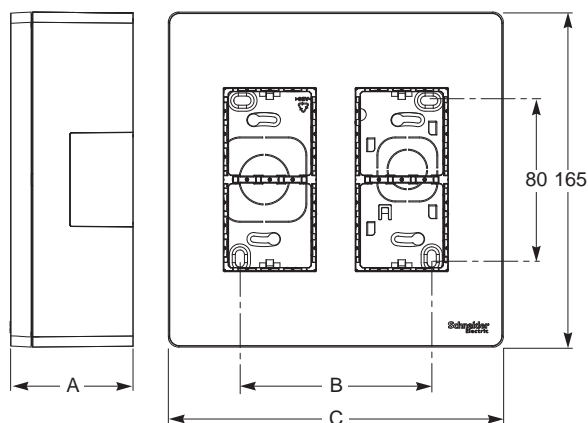
### Блоки открытой установки

**NU121•20:** 2 ряда – 8 или 10 модулей



Блоки горизонтальной открытой установки

**NU12•418:** 2, 3 и 4 колонны – 8, 12 или 16 модулей



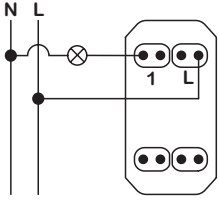
Блоки вертикальной открытой установки

Тип	Глубина	2 ряда 8 модулей		2 ряда 10 модулей		2 колонны 4 модуля		3 колонны 4 модуля		4 колонны 4 модуля	
		A	B	C	B	C	B	C	B	C	
Блоки открытой установки	60	160	230	233	300	94.5	165	160	230	233	300

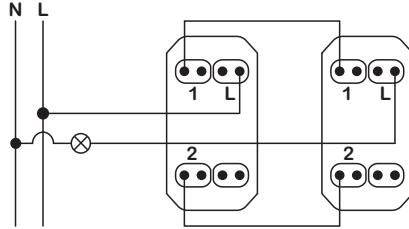
# Подключение Выключатели и переключатели

## Выключатели и кнопочные выключатели

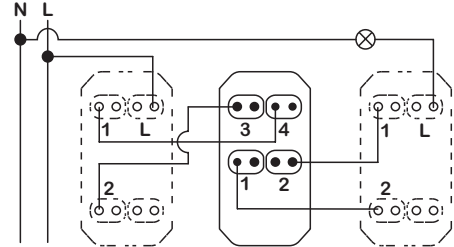
Примеры подключения



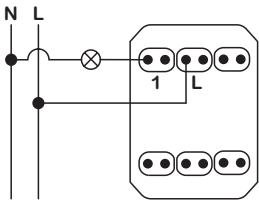
1 модуль – выключатель



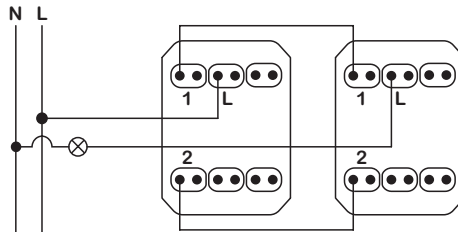
1 модуль – 2 переключателя



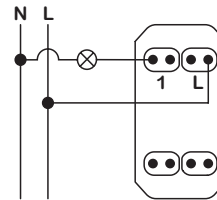
1 модуль – 2 переключателя + перекрестный переключатель



2 модуля – выключатель



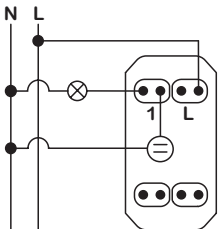
2 модуля – переключатель



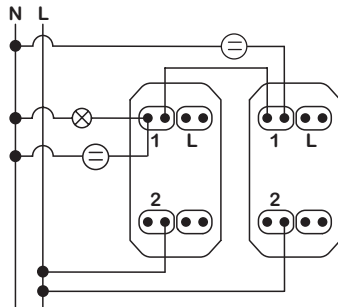
1 модуль – кнопочный выключатель

## Выключатели и кнопочные выключатели с индикацией

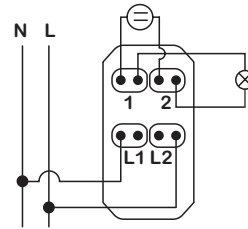
Примеры подключения



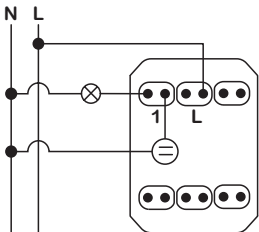
1 модуль – выключатель с индикацией



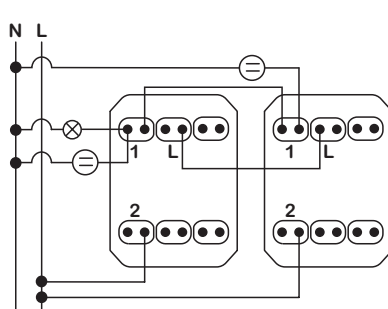
1 модуль – 2 переключателя с индикацией



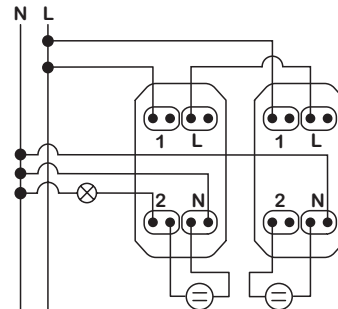
Двухполюсный выключатель индикацией



2 модуля – выключатель с индикацией



2 модуля – 2 переключателя с индикацией



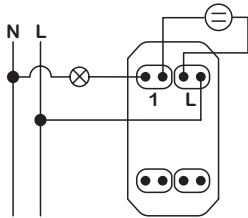
1 модуль 2 переключателя с индикацией и подключением нейтрали



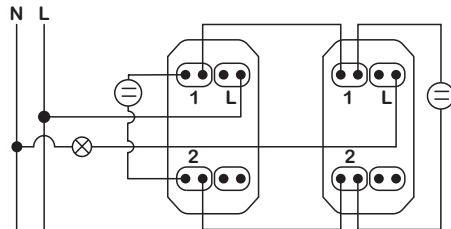
# Подключение Выключатели и переключатели

## Выключатели и кнопочные выключатели с подсветкой

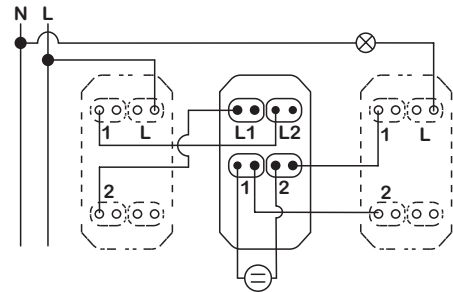
Примеры подключения



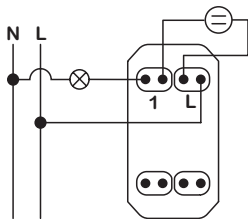
1 модуль – выключатель с подсветкой



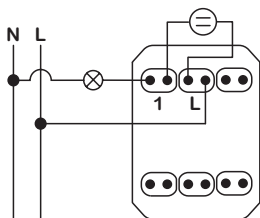
1 модуль – 2 переключателя с подсветкой



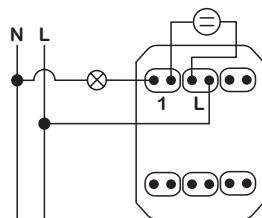
1 модуль – 2 переключателя + перекрестный переключатель с подсветкой



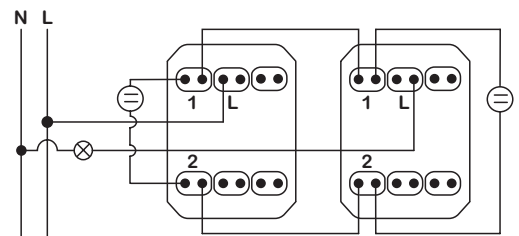
1 модуль – кнопочный выключатель с подсветкой



2 модуля – выключатель с подсветкой



2 модуля – кнопочный выключатель с подсветкой

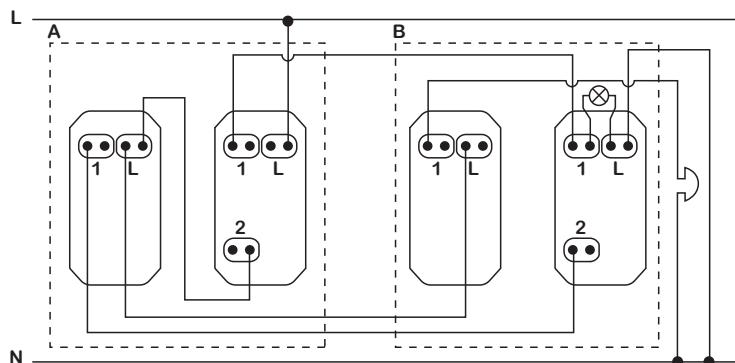


2 модуля – переключатель с подсветкой

## Индикаторы для помещений

Дисплей и кнопочный звонок

A: NU5217●● и B: NU5777●●



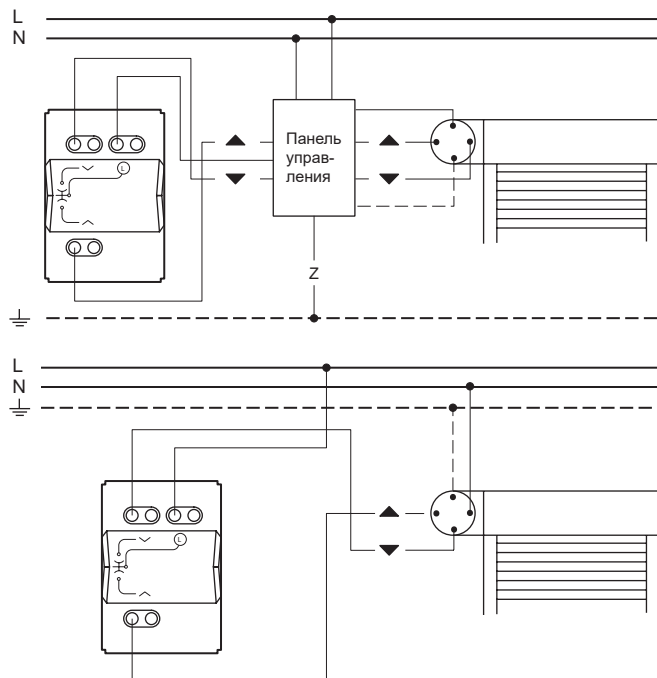
Подключение дисплея и кнопочного звонка

## Подключение

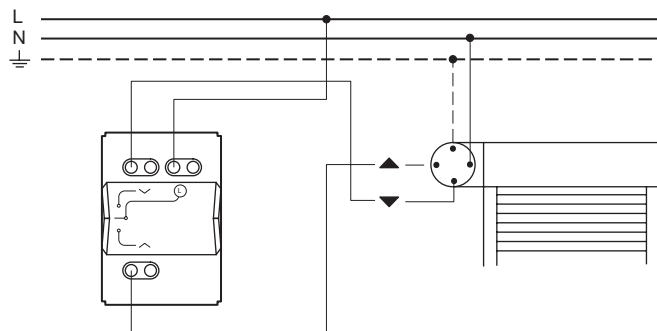
## Выключатели и переключатели

## Выключатели для жалюзи

Кнопочный выключатель, 2 клавиши, 6 А  
NU5207●●

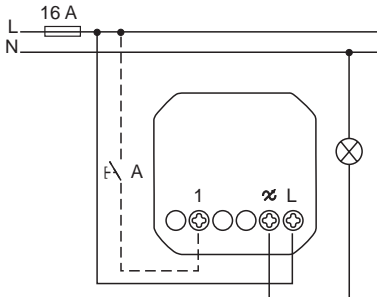


Выключатель, 3 клавиши, 6 А  
NU5208●●



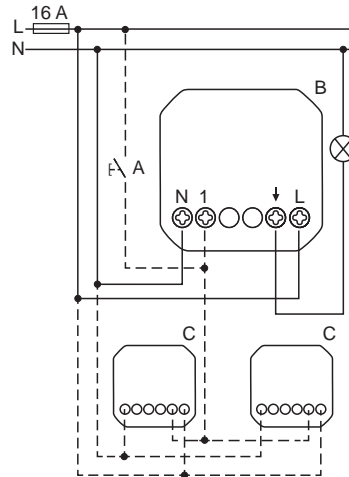
# Подключение Функции комфорта

**Универсальный поворотно-нажимной  
светорегулятор (с поддержкой дим. LED-ламп)  
NU55141●●**



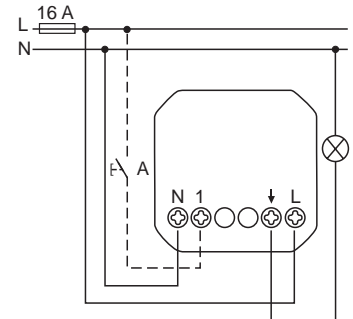
Локальное управление освещением

**Датчик движения с  
выключателем на 10 А  
NU5525●●**



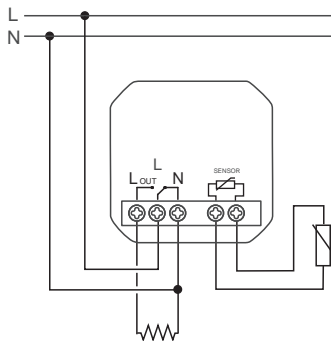
Обнаружение движущихся источников  
тепла (например, людей)

**Таймер обратного отсчета  
на 10 А  
NU5535●●**

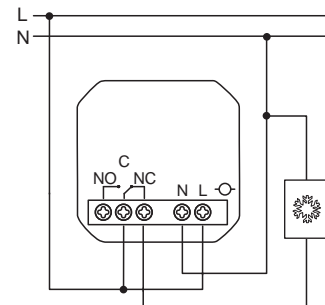
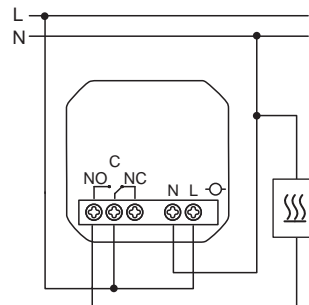


Ручное выключение или автоматическое  
через заданное время

**Термостат тёплого пола на 10 А  
NU5503●●**

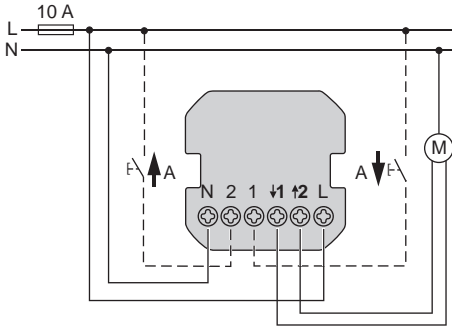


**Комнатный термостат на 8 А  
NU5501●●**



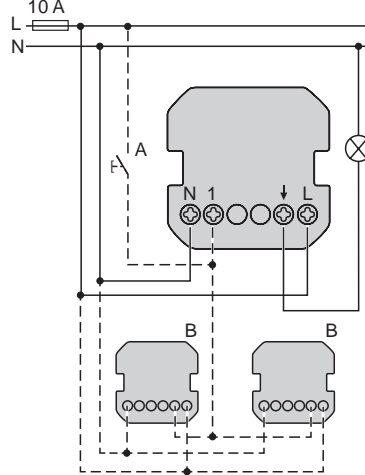
# Подключение Функции комфорта Wiser

**Выключатель Wiser для управления жалюзи**  
NU5508●●



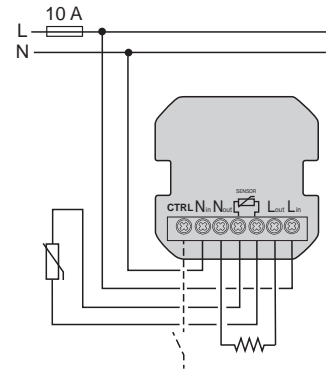
Локальное управление жалюзи, поддержка функции удаленного управления по интернету с помощью Wiser Home Touch (опция)

**Датчик движения Wiser с выключателем на 10 A**  
NU5526●●

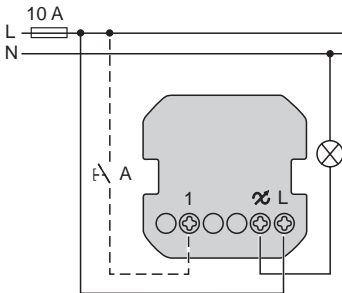


Обнаружение движущихся источников тепла (например, людей), поддержка функции удаленного управления по интернету с помощью Wiser Home Touch (опция)

**Термостат комнатный/тёплого пола Wiser**  
NU5505●●

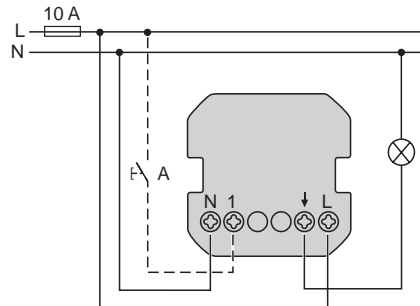


**Датчик движения Wiser с универсальным нажимным светорегулятором**  
NU5527●●



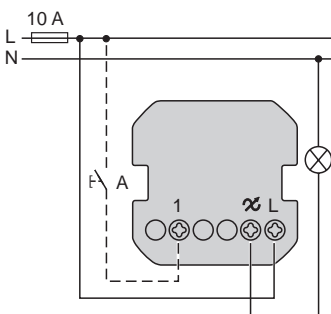
Обнаружение движущихся источников тепла (например, людей) и регулирование яркости ламп, поддержка функции удаленного управления по интернету с помощью Wiser Home Touch (опция)

**Релейный выключатель Wiser на 10 A**  
NU5537●●



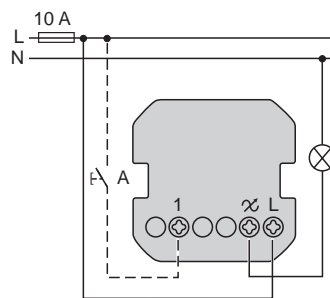
Управление нагрузкой (например, освещением), поддержка функции удаленного управления по интернету с помощью Wiser Home Touch (опция)

**Универсальный нажимной светорегулятор Wiser (с поддержкой дим. LED-ламп)**  
NU5515●●



Управление освещением, поддержка функции удаленного управления по интернету с помощью Wiser Home Touch (опция)

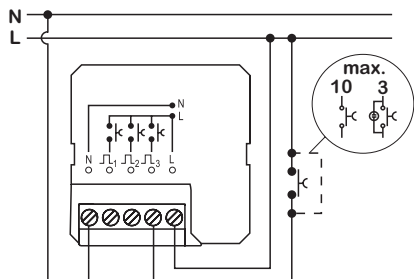
**Универсальный поворотной-нажимной светорегулятор Wiser (с поддержкой дим. LED-ламп)**  
NU5516●●



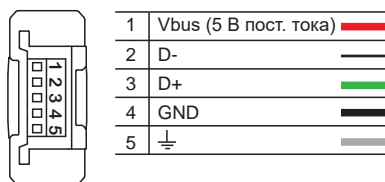
Управление освещением, поддержка функции удаленного управления по интернету с помощью Wiser Home Touch (опция)

# Подключение Дополнительные функции

**Электронный звонок**  
NU5535●●



**USB-коннектор для передачи данных**  
NU3429●● (1 модуль) – NU5427●● (2 модуля)

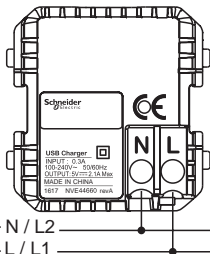




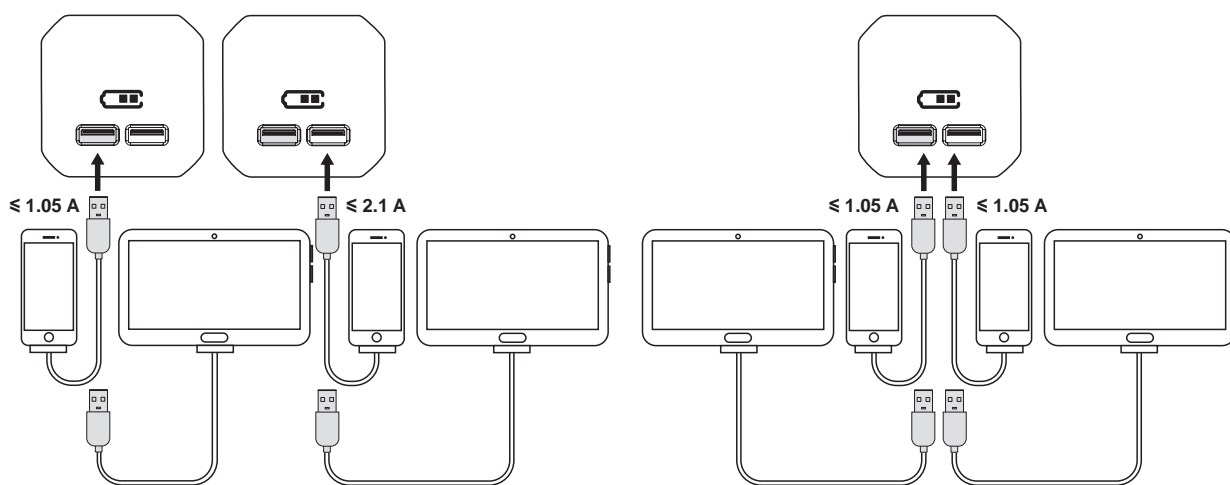
# Подключение Розетки

## Розетка USB

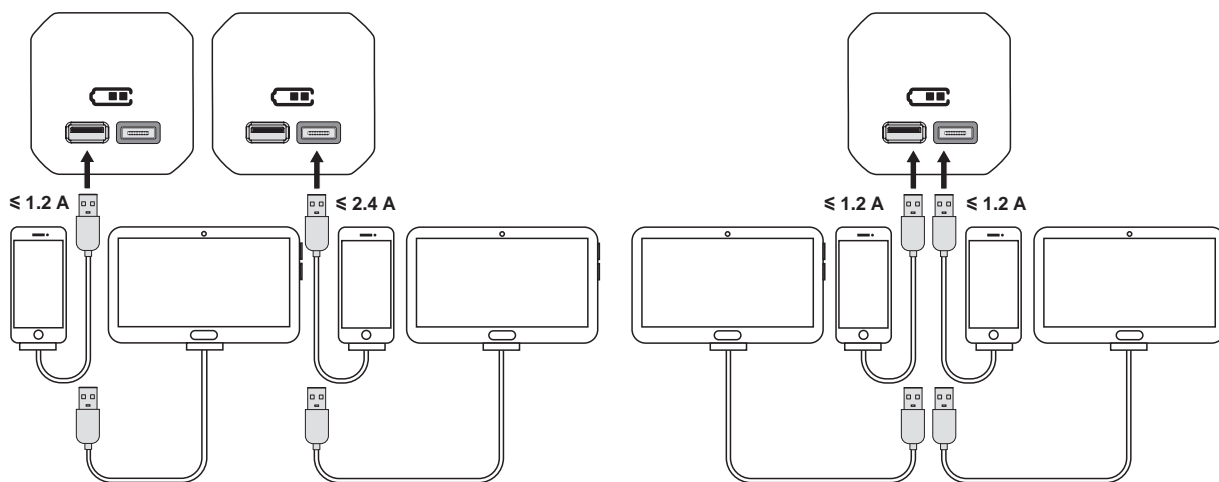
NU3428●● (1 модуль) – NU5418●● (2 модуля)



100-240V~ [ N / L2  
L / L1 ]



Тип А

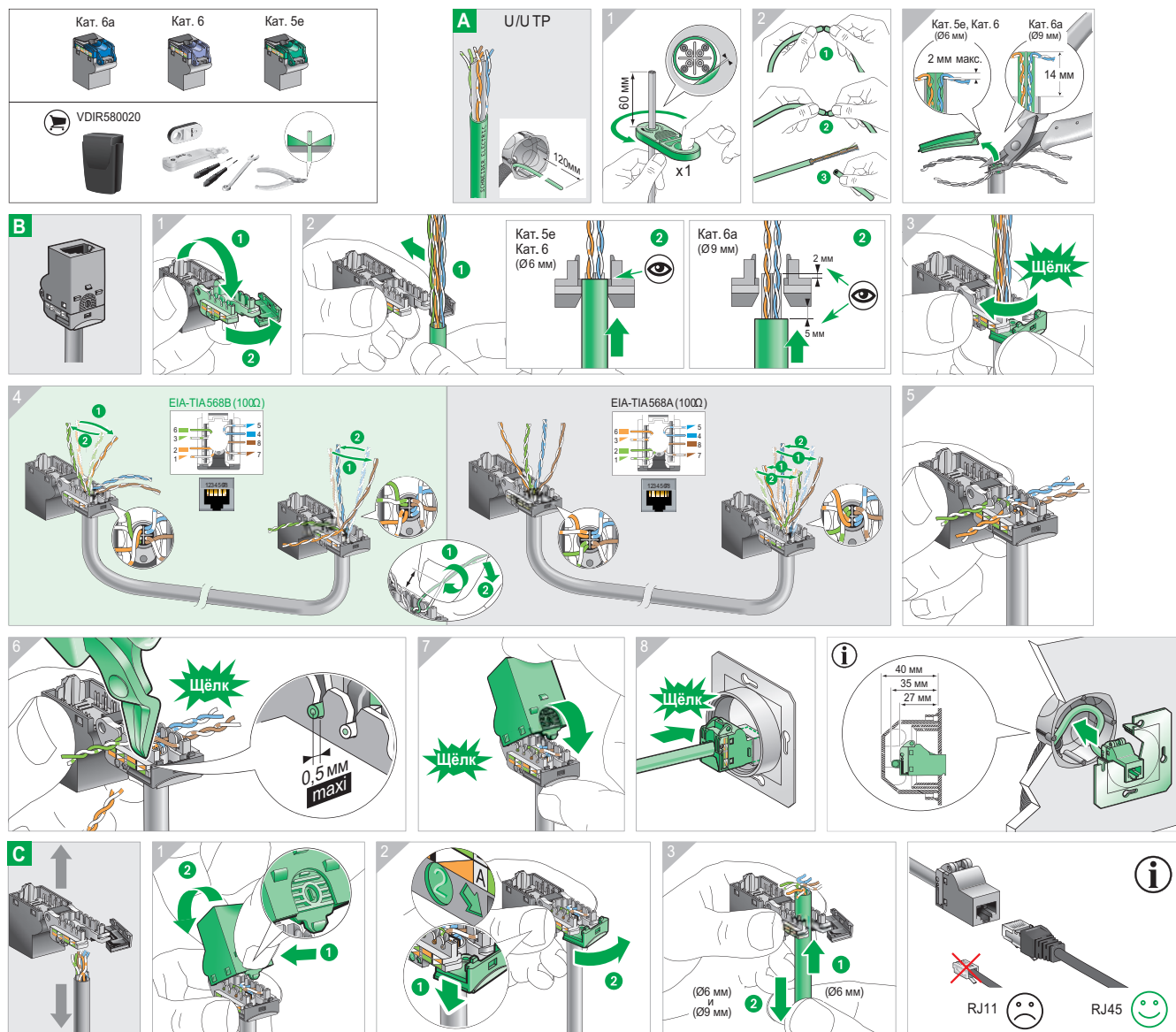


Тип А+С

# Подключение Компьютерные розетки RJ45

## Установка

Пример монтажа неэкранированного модуля без пробивного инструмента



## Технические данные

### Категории

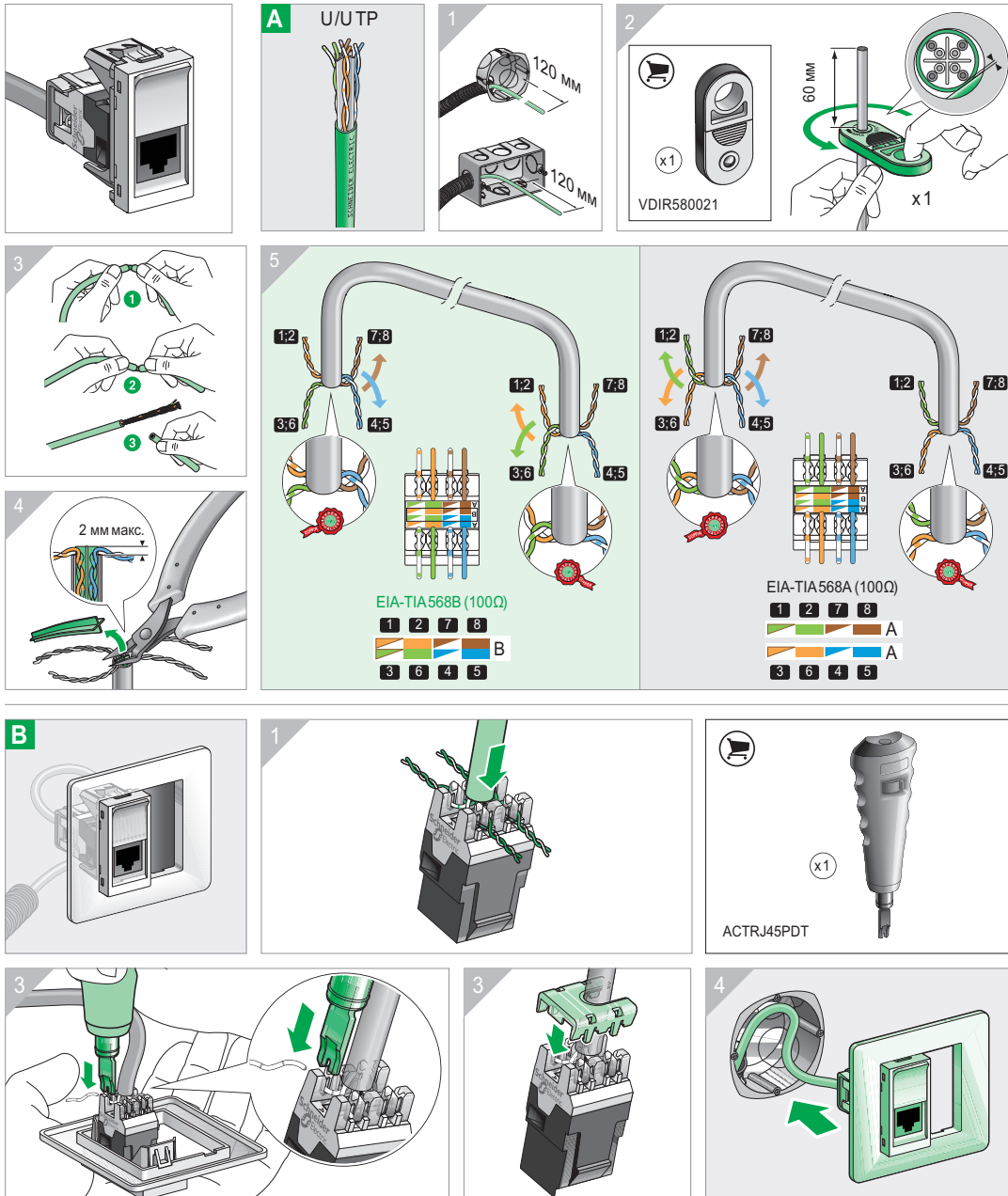
- Самой важной характеристикой сети является скорость передачи данных.
- Классификация различных категорий кабеля:

Категория	Диапазон частоты	Тип сети
Кат. 3	До 10 МГц	10 Мбит/с, 10Base-T, Token Ring
Кат. 4	До 16 МГц	16 Мбит/с, 10Base-T, Token Ring
Кат. 5е	До 100 МГц	1 Гбит/с, 1000Base-T
Кат. 6	До 250 МГц	1 Гбит/с, 1000Base-T
Кат. 6а	До 500 МГц	10 Гбит/с, 10GBase-T

# Подключение Компьютерные розетки RJ45

## Установка

Пример монтажа неэкранированного модуля с использованием пробивного инструмента





# Перечень каталожных номеров



## Перечень каталожных номеров

№ по каталогу	Стр.	№ по каталогу	Стр.	№ по каталогу	Стр.	№ по каталогу	Стр.	№ по каталогу	Стр.
IMT35000	67	NU122430	72	NU280219	69	NU280653	70	NU320130	49
IMT35001	67	NU122454	72	NU280221	69	NU280655	70	NU320154	49
IMT35031	67	NU123418	72	NU280222	69	NU280656	70	NU320318	49
IMT35032	67	NU123430	72	NU280224	69	NU280657	70	NU320318S	49
IMT35033	67	NU123454	72	NU280226	69	NU280658	70	NU320330	49
IMT35043	67	NU124418	72	NU280227	69	NU280659	70	NU320330S	49
IMT35100	67	NU124430	72	NU280228	69	NU280660	70	NU320354	49
IMT351001	67	NU124454	72	NU280244	69	NU280662	70	NU320354S	49
IMT35101	67	NU171020	72	NU280250	70	NU280811	69	NU320518	49
IMT351011	67	NU171820	72	NU280251	70	NU280812	69	NU320530	49
IMT35150	67	NU172418	72	NU280252	70	NU280813	69	NU320554	49
IMT351501	67	NU172430	72	NU280253	70	NU280814	69	NU320618	49
IMT35180	67	NU172454	72	NU280255	70	NU280815	69	NU320630	49
IMT351801	67	NU173418	72	NU280256	70	NU280816	69	NU320654	49
INS44000	72	NU173430	72	NU280257	70	NU280817	69	NU326218	49
INS44001	72	NU173454	72	NU280258	70	NU280818	69	NU326230	49
INS44004	72	NU174418	72	NU280259	70	NU280819	69	NU326254	49
INS44005	72	NU174430	72	NU280260	70	NU280821	69	NU341018	50
INS44008	72	NU174454	72	NU280262	70	NU280822	69	NU341030	50
INS44009	72	NU200218	69	NU280411	69	NU280824	69	NU341054	50
INS44010	72	NU200230	69	NU280412	69	NU280826	69	NU341118	50
INS44030	72	NU200244	69	NU280413	69	NU280827	69	NU341130	50
INS44031	72	NU200254	69	NU280414	69	NU280828	69	NU341154	50
INS61200	73	NU200418	69	NU280415	69	NU280844	69	NU341218	50
INS61201	73	NU200430	69	NU280416	69	NU280850	70	NU341230	50
INS61202	73	NU200444	69	NU280417	69	NU280851	70	NU341318	50
INS61203	73	NU200454	69	NU280418	69	NU280852	70	NU341330	50
INS61205	73	NU200618	69	NU280419	69	NU280853	70	NU341418	50
INS61207	73	NU200630	69	NU280421	69	NU280855	70	NU341430	50
INS61208	73	NU200644	69	NU280422	69	NU280856	70	NU341454	50
INS61209	73	NU200654	69	NU280424	69	NU280857	70	NU341518	50
INS61210	73	NU200818	69	NU280426	69	NU280858	70	NU341530	50
INS61211	73	NU200830	69	NU280427	69	NU280859	70	NU341554	50
INS61212	73	NU200844	69	NU280428	69	NU280860	70	NU341618	50
INS61213	73	NU200854	69	NU280444	69	NU280862	70	NU341630	50
INS61214	73	NU201018	69	NU280450	70	NU303618	50	NU341654	50
INS61215	73	NU201030	69	NU280451	70	NU303703	50	NU341718	50
MGU5.064.18	56	NU201044	69	NU280452	70	NU303718	50	NU341730	50
MGU5.064.30	56	NU201054	69	NU280453	70	NU303730	50	NU341754	50
MGU8.603	67	NU206318	56	NU280455	70	NU303754	50	NU342818	51
MGU8.604	67	NU206344	56	NU280456	70	NU305703	50	NU342830	51
MUR34007	68	NU206718	56	NU280457	70	NU305718	50	NU342854	51
MUR34101	68	NU206730	56	NU280458	70	NU305730	50	NU342918	51
MUR34107	68	NU206744	56	NU280459	70	NU305754	50	NU342930	51
MUR34108	68	NU206754	56	NU280460	70	NU306703A	50	NU342954	51
MUR34109	68	NU210118	69	NU280462	70	NU306718A	50	NU343018	51
MUR34151	68	NU210130	69	NU280611	69	NU306730A	50	NU343030	51
MUR37713	68	NU210154	69	NU280612	69	NU306754A	50	NU343054	51
MUR37911	68	NU210218	69	NU280613	69	NU310118	49	NU343118	51
MUR37912	68	NU210230	69	NU280614	69	NU310130	49	NU343130	51
MUR37914	68	NU210254	69	NU280615	69	NU310154	49	NU343154	51
MUR39101	68	NU210318	69	NU280616	69	NU310318	49	NU343218	51
MUR39107	68	NU210330	69	NU280617	69	NU310318S	49	NU343230	51
MUR39108	68	NU210354	69	NU280618	69	NU310330	49	NU343254	51
MUR39109	68	NU210418	69	NU280619	69	NU310330S	49	NU343318	51
MUR39151	68	NU210430	69	NU280621	69	NU310354	49	NU343330	51
MUR39911	68	NU210454	69	NU280622	69	NU310354S	49	NU343354	51
MUR39912	68	NU280211	69	NU280624	69	NU310518	49	NU348618	51
MUR39913	68	NU280212	69	NU280626	69	NU310530	49	NU348718	51
MUR39914	68	NU280213	69	NU280627	69	NU310554	49	NU349118	51
NU003718	56	NU280214	69	NU280628	69	NU310618	49	NU349130	51
NU003744	56	NU280215	69	NU280644	69	NU310630	49	NU349154	51
NU121020	72	NU280216	69	NU280650	70	NU310654	49	NU501818	57
NU121820	72	NU280217	69	NU280651	70	NU316218	49	NU501830	57
NU122418	72	NU280218	69	NU280652	70	NU320118	49	NU501844	57

## Перечень каталожных номеров

№ по каталогу	Стр.	№ по каталогу	Стр.	№ по каталогу	Стр.	№ по каталогу	Стр.	№ по каталогу	Стр.
NU501854	57	NU520818	54	NU543018	57	NU550854	62	NU600486	70
NU503118	56	NU520830	54	NU543030	57	NU551418	55	NU600487	70
NU503130	56	NU520844	54	NU543044	57	NU551430	55	NU600489	70
NU503144	56	NU520854	54	NU543054	57	NU551444	55	NU6004V80	70
NU503154	56	NU521118	53	NU543118	57	NU551454	55	NU6004V82	70
NU503318	56	NU521118N	53	NU543130	57	NU551518	62	NU6004V83	70
NU503330	56	NU521130	53	NU543144	57	NU551530	62	NU6004V84	70
NU503344	56	NU521130N	53	NU543154	57	NU551544	62	NU6004V85	70
NU503354	56	NU521144	53	NU545418	58	NU551554	62	NU6004V86	70
NU503618	56	NU521144N	53	NU545430	58	NU551618	62	NU6004V87	70
NU503630	56	NU521154	53	NU545444	58	NU551630	62	NU6004V89	70
NU503644	56	NU521154N	53	NU545454	58	NU551644	62	NU600680	70
NU503654	56	NU521318	53	NU545518	58	NU551654	62	NU600682	70
NU503703	56	NU521318N	53	NU545530	58	NU552518	55	NU600683	70
NU503718	56	NU521330	53	NU545544	58	NU552530	55	NU600684	70
NU503718TA	56	NU521330N	53	NU545554	58	NU552544	55	NU600685	70
NU503730	56	NU521344	53	NU545618	58	NU552554	55	NU600686	70
NU503730TA	56	NU521344N	53	NU545630	58	NU552618	63	NU600687	70
NU503744	56	NU521354	53	NU545644	58	NU552630	63	NU600689	70
NU503744TA	56	NU521354N	53	NU545654	58	NU552644	63	NU600880	70
NU503754	56	NU521518	53	NU546118	57	NU552654	63	NU600882	70
NU503754TA	56	NU521530	53	NU546130	57	NU552718	63	NU600883	70
NU505618	56	NU521544	53	NU546144	57	NU552730	63	NU600884	70
NU505630	56	NU521554	53	NU546154	57	NU552744	63	NU600885	70
NU505644	56	NU521718	54	NU546218	58	NU552754	63	NU600886	70
NU505654	56	NU521730	54	NU546230	58	NU553518	55	NU600887	70
NU505718	56	NU521744	54	NU546244	58	NU553530	55	NU600889	70
NU505730	56	NU521754	54	NU546254	58	NU553544	55	NU7002	66
NU505744	56	NU522618	54	NU546318	58	NU553554	55	NU7103	66
NU505754	56	NU522644	54	NU546330	58	NU553718	62	NU7104	66
NU520118	53	NU526218	53	NU546344	58	NU553730	62	NU7892	66
NU520118N	53	NU526218S	53	NU546354	58	NU553744	62	NU800218	67
NU520130	53	NU526230	53	NU546418	58	NU553754	62	NU800244	67
NU520130N	53	NU526230S	53	NU546430	58	NU577718	54	NU800418	67
NU520144	53	NU526244	53	NU546444	58	NU577730	54	NU800444	67
NU520144N	53	NU526244S	53	NU546454	58	NU577744	54	NU800618	67
NU520154	53	NU526254	53	NU547018	58	NU577754	54	NU800644	67
NU520154N	53	NU526254S	53	NU547030	58	NU578618	59	NU941018	51
NU520318	53	NU528318	54	NU547054	58	NU578630	59	NU941030	51
NU520318N	53	NU528330	54	NU548618	58	NU578644	59	NU941044	51
NU520330	53	NU528344	54	NU548630	58	NU578654	59	NU941054	51
NU520330N	53	NU528354	54	NU548644	58	NU586218	59	NU941118	51
NU520344	53	NU541118	57	NU548654	58	NU586230	59	NU941130	51
NU520344N	53	NU541130	57	NU548918	58	NU586244	59	NU941144	51
NU520354	53	NU541144	57	NU548930	58	NU586254	59	NU941154	51
NU520354N	53	NU541154	57	NU548944	58	NU586618	59	NU944018	58
NU520518	53	NU541518	57	NU548954	58	NU586630	59	NU944030	58
NU520518N	53	NU541530	57	NU549218	57	NU586644	59	NU944044	58
NU520530	53	NU541544	57	NU549230	57	NU586654	59	NU944054	58
NU520530N	53	NU541554	57	NU549244	57	NU593218	57	NU9800	72
NU520544	53	NU541818	57	NU549254	57	NU593230	57	NU986518	51
NU520544N	53	NU541830	57	NU550118	55	NU593244	57	NU986618	51
NU520554	53	NU541844	57	NU550130	55	NU593254	57	NU9825A	49, 59
NU520554N	53	NU541854	57	NU550144	55	NU600280	70	NU9825AZ	49, 59
NU520618	53	NU542018	57	NU550154	55	NU600282	70	S520299	49, 59
NU520618N	53	NU542030	57	NU550318	55	NU600283	70	ST9431B	74
NU520630	53	NU542044	57	NU550330	55	NU600284	70	ST9431W	74
NU520630N	53	NU542054	57	NU550344	55	NU600285	70	ST9433B	74
NU520644	53	NU542418	57	NU550354	55	NU600286	70	ST9433W	74
NU520644N	53	NU542430	57	NU550518	63	NU600287	70	ST9435W	74
NU520654	53	NU542444	57	NU550530	63	NU600289	70	ST9453B	74
NU520654N	53	NU542454	57	NU550544	63	NU600480	70	ST9453W	74
NU520718	54	NU542718	57	NU550554	63	NU600482	70	ST9455W	74
NU520730	54	NU542730	57	NU550818	62	NU600483	70	ST945U3B	74
NU520744	54	NU542744	57	NU550830	62	NU600484	70	ST945U3W	74
NU520754	54	NU542754	57	NU550844	62	NU600485	70		



# Green Premium™

Экознак, которым отмечаются самые экологичные изделия отрасли



## Green Premium™ Product

Green Premium – уникальный экознак, позволяющий вам проводить активную природоохранную политику и при этом сохранять и повышать эффективность вашего бизнеса. Этот экознак гарантирует соответствие требованиям новейших экологических стандартов, а также дает много других преимуществ.

Свыше 75 % продукции компании Schneider Electric отмечено экознаком Green Premium.



Узнайте, что мы называем «зеленым»...

**Проверьте свои изделия!**

Посредством экологического статуса продукции Green Premium компания Schneider Electric повышает уровень информационной открытости, предоставляя своим клиентам всю необходимую экологическую информацию о своих изделиях.

### Директива RoHS

Компания Schneider Electric обязалась применять требования Директивы RoHS ко всей своей продукции по всему миру, хотя действие Директивы не распространяется на значительную часть изделий и оборудования компании. На все изделия, отвечающие критериям этой европейской инициативы, направленной на прекращение использования опасных веществ, имеются сертификаты соответствия.

### Регламент REACH

Компания Schneider Electric применяет регламент REACH к своей продукции по всему миру и предоставляет полную информацию о содержании особо опасных веществ (SVHC) в своих изделиях.

### PEP: Экологический профиль изделия

В соответствии со стандартом ISO 14025 компания Schneider Electric предоставляет своим клиентам Экологический профиль изделия (PEP) – полный комплект экологической информации, включая данные об «углеродном следе» и энергопотреблении для каждого этапа жизненного цикла изделия. Экологический профиль PEP особенно полезен для контроля и снижения энергопотребления и/или сокращения углеродосодержащих выбросов.

### ЕоLI: Инструкции по утилизации

Эти инструкции, которые можно получить одним кликом, содержат следующие данные:

- коэффициенты использования вторичных ресурсов для продукции Schneider Electric;
- указания по снижению рисков для персонала при разборке изделий и перед началом работ по утилизации;
- обозначения деталей для утилизации или выборочной обработки, позволяющие снизить риски для окружающей среды и/или риски из-за несовместимости со стандартным процессом переработки.

Life Is On | **Schneider**  
Electric

**Schneider Electric**

Центр поддержки клиентов  
8 (800) 200 64 46 (звонок по России бесплатный)  
[ru.ccc@schneider-electric.com](mailto:ru.ccc@schneider-electric.com)  
[www.schneider-electric.com](http://www.schneider-electric.com)

© Schneider Electric, 2018.  
Все права защищены. Schneider Electric | Life is on – зарегистрированная торговая марка  
и собственность компании Schneider Electric, ее дочерних и аффилированных с ней компаний.

МКР-CAT-UNINEW-19  
09/2019